

LA CASA QUE ESTÁS BUSCANDO_

 **EN CHICUREO**



CON MÁS DE 35 AÑOS



Inmobiliaria Aconcagua ha comercializado innumerables proyectos de edificios y casas, que se diferencian y destacan por ser innovadores, transversales y diversificados.

Su oferta responde a las necesidades de todos sus clientes. Hoy son más de 72.000 viviendas que Inmobiliaria Aconcagua ha construido a lo largo de todo Chile, desde Antofagasta hasta Puerto Montt, presencia nacional que la sitúa como la principal inmobiliaria del país.

La dedicación con la que Inmobiliaria Aconcagua trabaja en cada uno de sus proyectos permite que estos se emplacen en lugares que gozan de una identidad marcada, donde se promueve la vida de barrio, con acceso y conectividad a los principales centros de servicios.



UN BARRIO IDEAL **PARA VIVIR EN FAMILIA**

Todo lo que necesitas en un privilegiado entorno natural.

- Centros comerciales
- Clínica y servicentros
- Gran entorno natural
- Cancha deportiva
- Colegios
- Acceso a autopista



ENTORNO





PENSADO PARA **DISFRUTAR** **INNOVACIONES DE** ALTO ESTÁNDAR

- Cubierta de granito.
- Ventanas de PVC con termopanel.
- Baño principal con shower door.
- Sala de estar en primer y/o segundo piso.
- Muros de hormigón armado en 1º y 2º piso.
- Kit cocina: Encimera, horno y campana.
- Pastelones en acceso peatonal y vehicular.
- Gres porcelánico en baños, cocina y escalera.

**Consultar en sala de ventas el equipamiento correspondiente según cada etapa.*





VENTILACIÓN PASIVA

TECNOLOGÍA ASEGURADA PARA TU FAMILIA



- ➔ Aire que ingresa a la vivienda.
- ➔ Aire que circula en cada habitación.
- ➔ Aire que es expulsado de la vivienda.

Las casas se han definido con un sistema de ventilación mixto que consiste en el ingreso de aire pasivo para todos los recintos secos de la casa y extractores mecánicos con sensor de humedad.



1º PISO



2º PISO

SUPERFICIES*

ÚTIL (CONSTRUIDA): 113,80 m²

- 1^{er} Piso: 64,44 m²
- 2^{do} Piso: 49,36 m²

EDIFICADA (MUNICIPAL): 106,81 m²

- 1^{er} Piso: 59,79 m²
- 2^{do} Piso: 47,02 m²

MODELO **SANTA CAROLINA** 3 Dorms. / 3 Baños



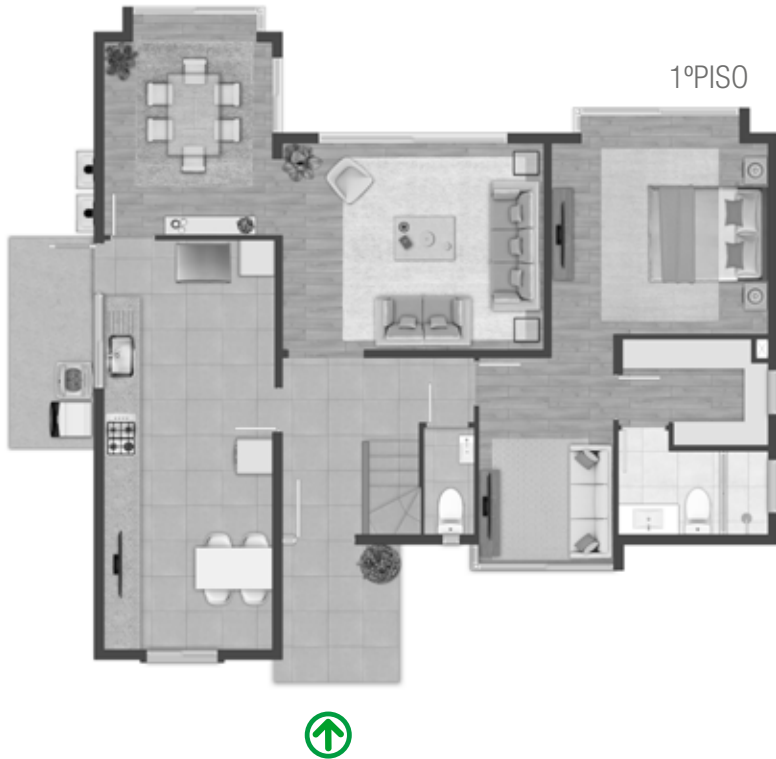
SUPERFICIES*

ÚTIL (CONSTRUIDA): 134,00 m²

- 1^{er} Piso: 91,44 m²
- 2^{do} Piso: 42,55 m²

EDIFICADA (MUNICIPAL): 124,24 m²

- 1^{er} Piso: 81,69 m²
- 2^{do} Piso: 42,55 m²



SUPERFICIES*

ÚTIL (CONSTRUIDA): 140,18 m²

- 1^{er} Piso: 95,96 m²
- 2^{do} Piso: 44,22 m²

EDIFICADA (MUNICIPAL): 135,20 m²

- 1^{er} Piso: 90,98 m²
- 2^{do} Piso: 42,55 m²



iaconcagua.com
LO QUE ESTÁS BUSCANDO_

Dirección Proyecto: Carretera Gral. San Martín km 16, Colina
Teléfonos: +56 9 8137 8475 +56 9 7768 4400

Las imágenes y textos contenidos en este aviso fueron elaborados con fines ilustrativos y no constituyen una representación exacta de la realidad. Lo anterior de acuerdo a la ley 19.472. El precio publicado podría no estar disponible al momento de visitar el proyecto. Confirmar valores y condiciones en Sala de Ventas o en iaconcagua.com.