

VIVE TU PARQUE

DPTOS. / EN SAN MIGUEL

CONDOMINIO
VITALIS

 **aconcagua**
Inmobiliaria





CON MÁS DE 35 AÑOS

Inmobiliaria Aconcagua ha comercializado innumerables proyectos de edificios y casas, que se diferencian y destacan por ser innovadores, transversales y diversificados.

Su oferta responde a las necesidades de todos sus clientes. Hoy son más de 60.000 viviendas las que Inmobiliaria Aconcagua ha construido a lo largo de todo Chile, desde Antofagasta hasta Puerto Montt, presencia nacional que la sitúa como la principal inmobiliaria del país.

La dedicación con que Inmobiliaria Aconcagua trabaja en cada uno de sus proyectos permite que estos se emplacen en lugares que gozan de una identidad marcada, donde se promueve la vida de barrio, con acceso y conectividad a los principales centros de servicios.



TODO LO QUE BUSCAS
EN UN BARRIO RESIDENCIAL



CONECTIVIDAD

- Estaciones de Metro:
- San Miguel
 - Lo Vial
 - El Llano

SERVICIOS

- Supermercados
- Bancos
- Hospital Barros Luco Tudreau
- La Fábrica Patio Outlet



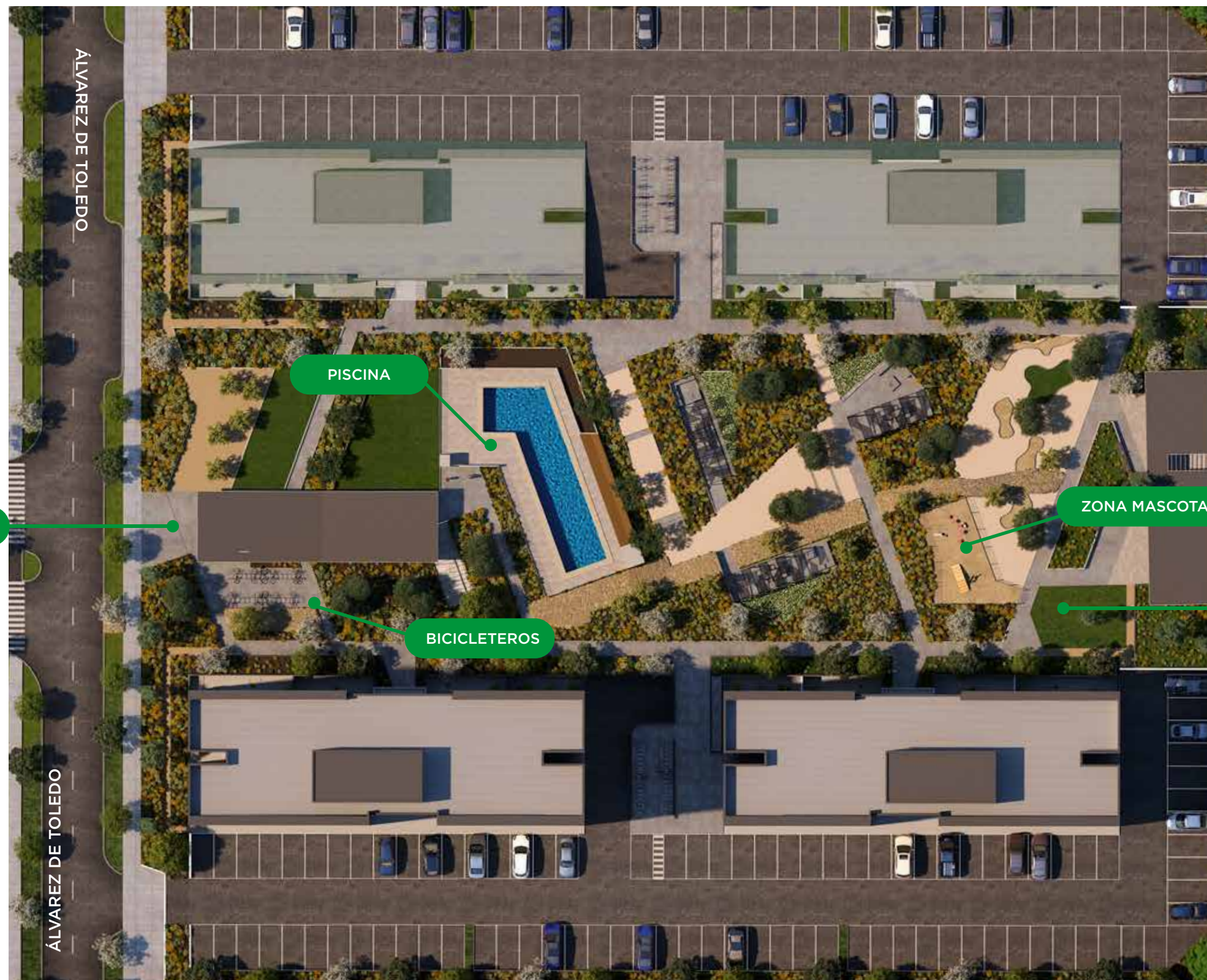
TU DESCONEXIÓN DENTRO DE LA CIUDAD

Condominio Vitalis es un proyecto de 4 edificios y 10 pisos cada uno. Con una moderna fachada, llama a conocer un interior innovador, con departamentos diseñados para todo tipo de familia y con espacios comunes ideales para disfrutar cuando quieras.

- Acceso Controlado
- Bodega E-Commerce
- 2 salones multiuso full equipados
- Gimnasio y área de deporte al aire libre
- Parque central de 4.500 m²
- Piscina
- Zona de mascotas
- Zona de juegos infantiles

INFRAESTRUCTURA INNOVADORA

Edificio Vitalis busca sorprender desde el exterior, con un parque central y amplios espacios, perfectos para realizar actividades al aire libre, además de un estilo vanguardista que destaca en el sector y hace de tu departamento un lugar único.



ACCESO PRINCIPAL

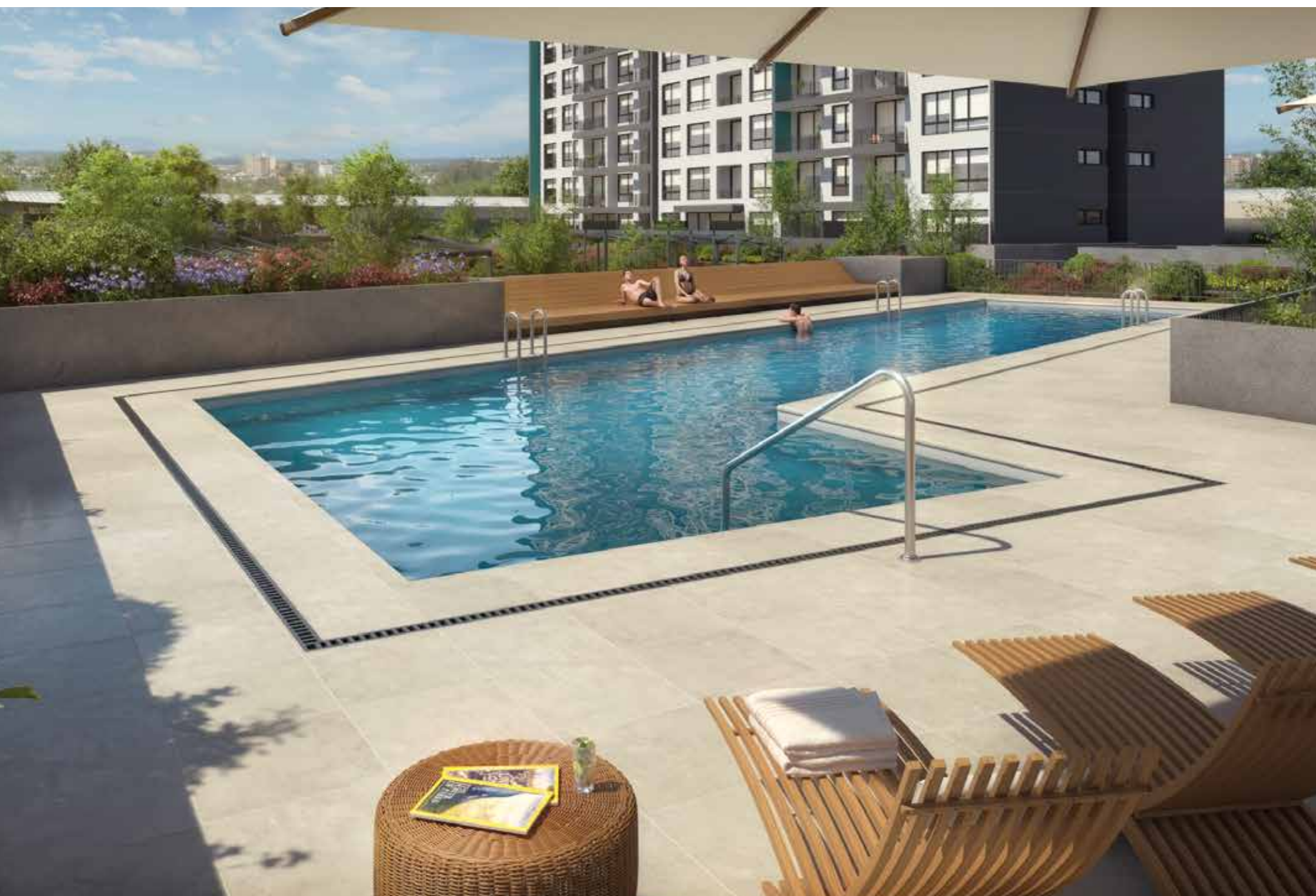
PISCINA

BICICLETEROS

ZONA MASCOTAS

ÁREAS VERDES







CALIDAD DE VIDA

- Gres porcelánico en baños, cocina, estar y pasillos
- Piso fotolaminado en dormitorios
- Ventanas PVC Termopanel
- Cocinas integradas y equipadas
- Espacio para lavadoras en todos los dptos
- Walk-in closet en todos los modelos (excepto A1 y C2)
- Terraza y patio exclusivos en dptos. en primer piso
- Sistema de aislación EIFS

DISFRUTA TODOS
SUS ESPACIOS







POR MÁS DÍAS AL

Aire Libre

PLANTA A2

• 1 DORM. / 1 BAÑO



SUPERFICIES*

- | | |
|---|--|
| ÚTIL (CONSTRUIDA): 37,61 m ² | ÚTIL (MUNICIPAL): 34,37 m ² |
| • Sup. Interior: 33,49 m ² | • Sup. Interior: 33,49 m ² |
| • Terraza y otros: 4,12 m ² | • Terraza y otros: 0,88 m ² |

ALVAREZ DE TOLEDO



PLANTA B1

• 2 DORMS. / 1 BAÑO



SUPERFICIES*

- | | |
|---|--|
| ÚTIL (CONSTRUIDA): 46,02 m ² | ÚTIL (MUNICIPAL): 42,75 m ² |
| • Sup. Interior: 41,87 m ² | • Sup. Interior: 41,87 m ² |
| • Terraza y otros: 4,15 m ² | • Terraza y otros: 0,88 m ² |

ALVAREZ DE TOLEDO



PLANTA B2

• 2 DORMS. / 1 BAÑO



SUPERFICIES*

- ÚTIL (CONSTRUIDA): 47,42 m²
- ÚTIL (MUNICIPAL): 44,18 m²
- Sup. Interior: 43,30 m²
- Sup. Interior: 43,30 m²
- Terraza y otros: 4,12 m²
- Terraza y otros: 0,88 m²

ÁLVAREZ DE TOLEDO



PLANTA C1

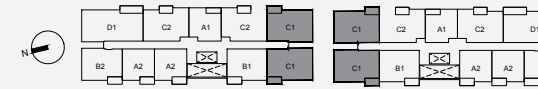
• 2 DORMS. / 2 BAÑOS



SUPERFICIES*

- ÚTIL (CONSTRUIDA): 53,02 m²
- ÚTIL (MUNICIPAL): 49,78 m²
- Sup. Interior: 48,90 m²
- Sup. Interior: 48,90 m²
- Terraza y otros: 4,12 m²
- Terraza y otros: 0,88 m²

ÁLVAREZ DE TOLEDO



PLANTA C2

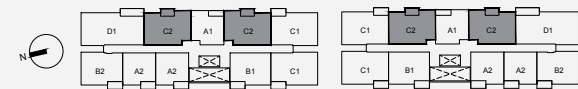
• 2 DORMS. / 2 BAÑOS



SUPERFICIES*

- ÚTIL (CONSTRUIDA): 52,18 m²
- ÚTIL (MUNICIPAL): 49,16 m²
- Sup. Interior: 48,35 m²
- Sup. Interior: 48,35 m²
- Terraza y otros: 3,83 m²
- Terraza y otros: 0,81 m²

ALVAREZ DE TOLEDO



PLANTA D1

• 3 DORMS. / 2 BAÑOS



SUPERFICIES*

- ÚTIL (CONSTRUIDA): 71,54 m²
- ÚTIL (MUNICIPAL): 66,57 m²
- Sup. Interior: 65,17 m²
- Sup. Interior: 65,17 m²
- Terraza y otros: 6,37 m²
- Terraza y otros: 1,40 m²

ALVAREZ DE TOLEDO





Ventas & Pilotos: Álvarez de Toledo 706, San Miguel

Teléfonos: + 56 9 8448 6163 / +56 9 4297 0153