

EL DEPTO. QUE ESTÁS BUSCANDO_

 **EN LA SERENA**



**PRECALIFICACIÓN
ENERGÉTICA**

B

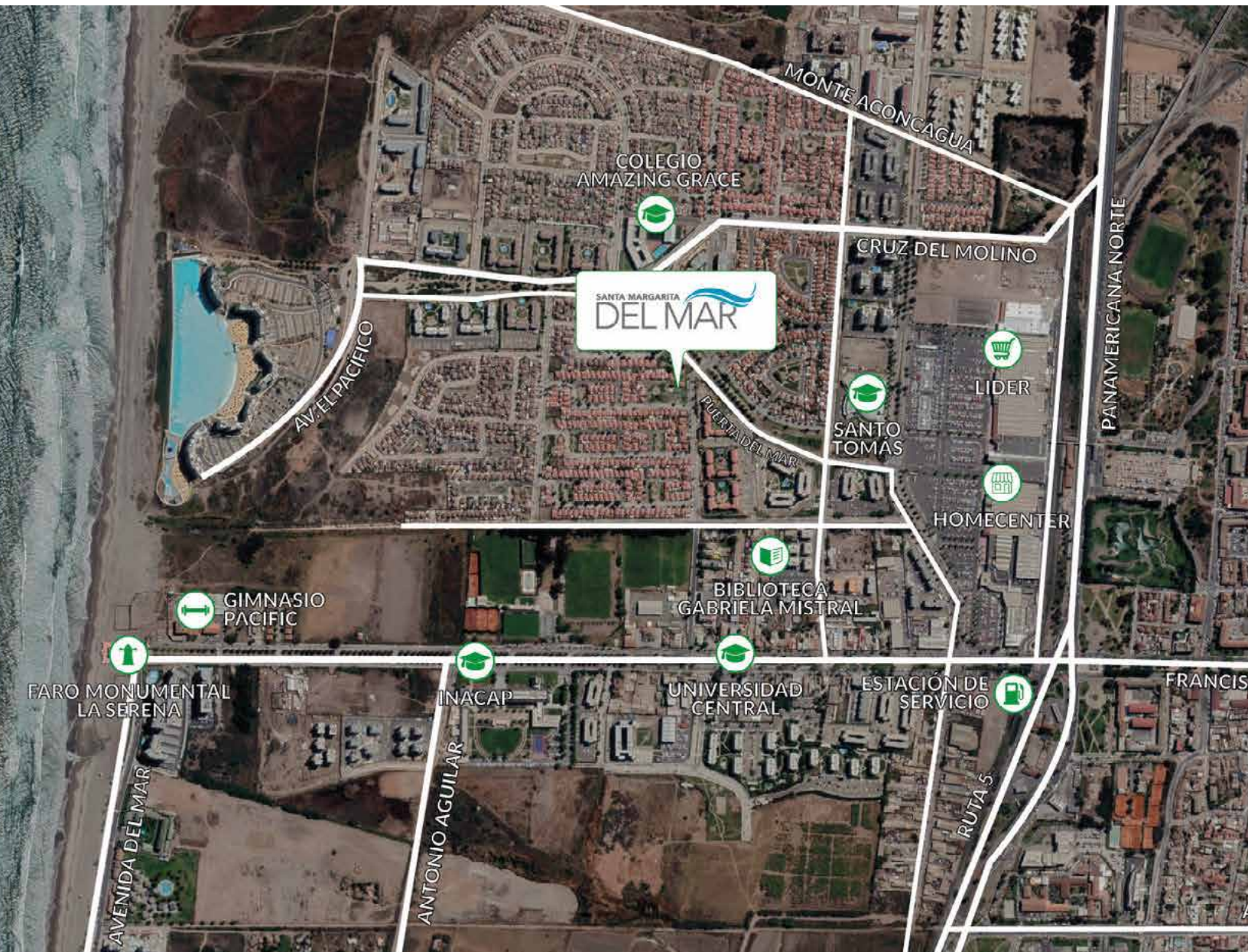
CON MÁS
DE 40 AÑOS



Inmobiliaria Aconcagua ha comercializado innumerables proyectos de edificios y casas, que se diferencian y destacan por ser innovadores, transversales y diversificados.

Su oferta responde a las necesidades de todos sus clientes. Hoy son más de 72.000 viviendas que Inmobiliaria Aconcagua ha construido a lo largo de todo Chile, desde Antofagasta hasta Puerto Montt, presencia nacional que la sitúa como la principal inmobiliaria del país.

La dedicación con la que Inmobiliaria Aconcagua trabaja en cada uno de sus proyectos permite que estos se emplacen en lugares que gozan de una identidad marcada, donde se promueve la vida de barrio, con acceso y conectividad a los principales centros de servicios.

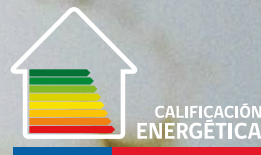


LO MEJOR DE UN BARRIO

Conectado A LA CIUDAD

Nuestro condominio se ubica en el sector residencial de Santa Margarita del Mar. Convirtiéndose en una gran opción ya que cuenta con múltiples servicios cercanos.

- Avenida del Mar
- Faro Monumental
- Mall Puerta del Mar
- Sodimac Homecenter
- Colegio Amazing Grace English School
- Universidad Central, INACAP y Santo Tomás
- Biblioteca Regional Gabriela Mistral
- Parque Jardín Japonés del Corazón
- Cercanía a Ruta 5 y 41



LA EFICIENCIA ENERGÉTICA QUE ESTÁS BUSCANDO.

ESTE ES UNO DE LOS PROYECTOS
QUE CUENTA CON PRECALIFICACIÓN
ENERGÉTICA DE VIVIENDAS

¿QUÉ ES LA CALIFICACIÓN ENERGÉTICA DE VIVIENDAS (CEV)?

Es una herramienta desarrollada por el Ministerio de Vivienda y Urbanismo en conjunto con el Ministerio de Energía, que permite ver el desempeño energético de las viviendas en Chile, considerando variables como el clima de la zona en la cual se emplazan, su orientación y sus materiales.

CONOCE LOS BENEFICIOS



AHORRO DE ENERGÍA
en puntos como calefacción,
climatización, iluminación,
agua caliente, entre otros.



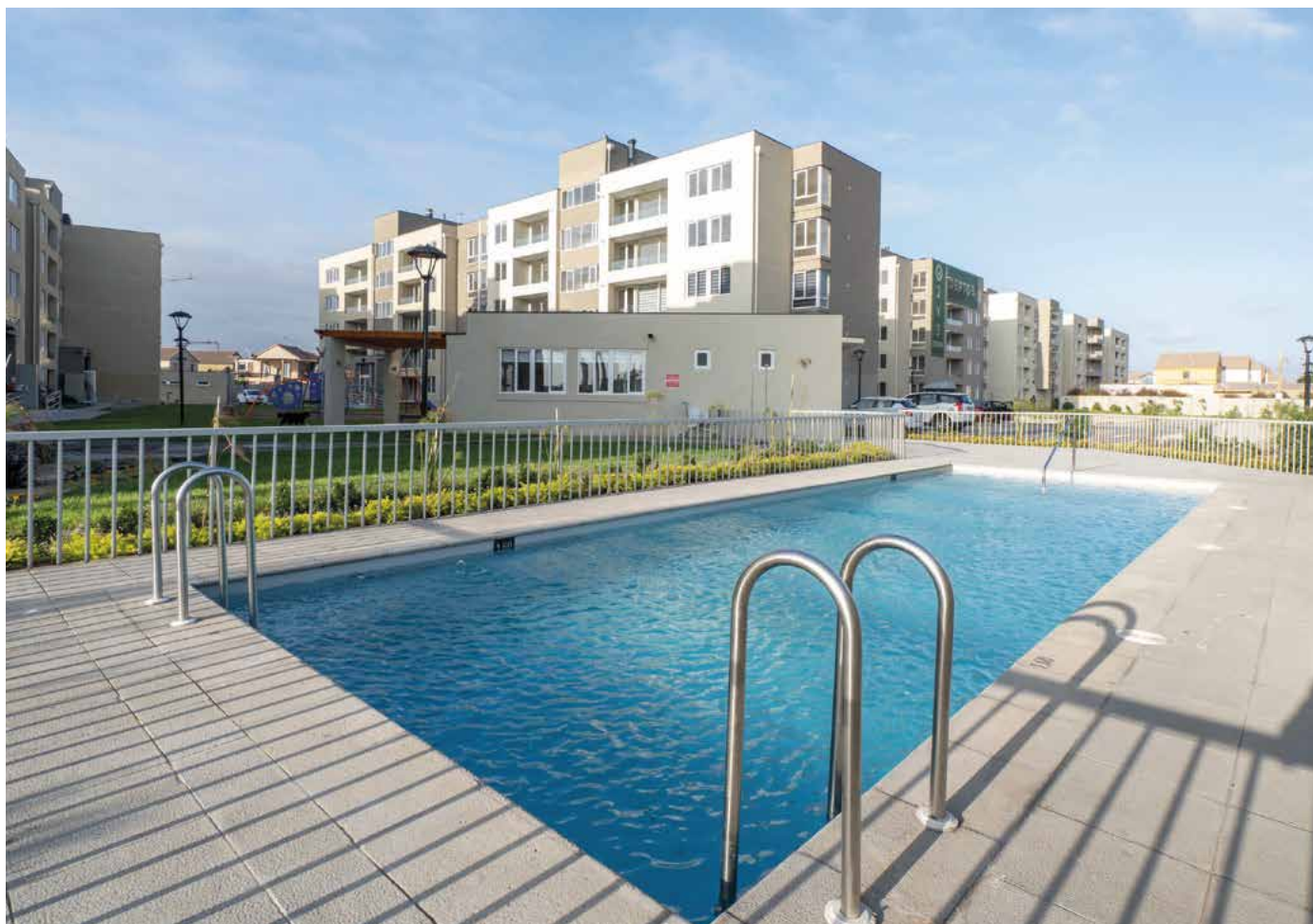
AHORRO DE DINERO
en tus cuentas de servicios básicos
como electricidad, gas y otros.



**ACCESO A CRÉDITOS
HIPOTECARIOS**
con tasas preferenciales,
mejores plazos, entre otros.

QUIERES SABER MÁS

[INGRESA AQUÍ](#)



ESPACIOS PARA COMPARTIR *y Disfrutar*

Para quienes buscan un espacio para disfrutar la tranquilidad de La Serena, nace Santa Margarita del Mar Departamentos. Espacios pensados y diseñados para compartirlos en familia, de 2 y 3 dormitorios y desde los 47 a 72 m², adaptándose cada modelo a las necesidades de las familias modernas.

- Edificios de 5 pisos
- Terraza con barandas de cristal
- Accesos perimetral cerrado
- Amplias áreas verdes
- Accesos para personas con movilidad reducida
- Portón vehicular motorizado
- Circuito cerrado de vigilancia
- 2 salas lounge
- Zona de quinchos
- 2 Piscinas
- Zona de juegos infantiles
- Bicicleteros
- 15 estacionamientos de visita





Diseño QUE PODRÁS NOTAR DÍA A DÍA

- Piso fotolaminado en estar, comedor y dormitorios
- Moderno kit de cocina: encimera a gas, horno eléctrico y campana
- Cerámica en cocina, baños y terraza
- Walking closet en Modelo G1, G, D, E Y C
- Ventanas de PVC blanco
- Barandas vidriadas en balcones
- Sistema de ventilación pasiva y aislación térmica
- Cocina con cubierta de granito





SUPERFICIES*

ÚTIL (CONSTRUIDA): 47,25 m²

- Sup. Interior: 43,83 m²
- Terraza y otros: 3,42 m²

EDIFICADA (MUNICIPAL): 45,19 m²

- Sup. Interior: 43,48 m²
- Terraza y otros: 1,71 m²



SUPERFICIES*

ÚTIL (CONSTRUIDA): 53,20 m²

- Sup. Interior: 48,35 m²
- Terraza y otros: 4,85 m²

EDIFICADA (MUNICIPAL): 50,53 m²

- Sup. Interior: 48,11 m²
- Terraza y otros: 2,42 m²



SUPERFICIES*

ÚTIL (CONSTRUIDA): 52,43 m²

- Sup. Interior: 47,45 m²
- Terraza y otros: 4,98 m²

EDIFICADA (MUNICIPAL): 49,64 m²

- Sup. Interior: 47,15 m²
- Terraza y otros: 2,49 m²



SUPERFICIES*

ÚTIL (CONSTRUIDA): 58,61 m²

- Sup. Interior: 54,13 m²
- Terraza y otros: 4,48 m²

EDIFICADA (MUNICIPAL): 56,14 m²

- Sup. Interior: 53,90 m²
- Terraza y otros: 2,24 m²



SUPERFICIES*

ÚTIL (CONSTRUIDA): 60,44 m²

- Sup. Interior: 55,96 m²
- Terraza y otros: 4,48 m²

EDIFICADA (MUNICIPAL): 57,96 m²

- Sup. Interior: 55,72 m²
- Terraza y otros: 2,24 m²



SUPERFICIES*

ÚTIL (CONSTRUIDA): 62,97 m² EDIFICADA (MUNICIPAL): 60,32 m²

- Sup. Interior: 58,15 m²

- Terraza y otros: 4,82 m²

- Sup. Interior: 57,91 m²

- Terraza y otros: 2,41 m²



SUPERFICIES*

ÚTIL (CONSTRUIDA): 71,67 m²

- Sup. Interior: 66,23 m²
- Terraza y otros: 5,44 m²

EDIFICADA (MUNICIPAL): 68,70 m²

- Sup. Interior: 65,98 m²
- Terraza y otros: 2,72 m²

SANTA MARGARITA DEL MAR

UN PROYECTO CON



PRECALIFICACIÓN
ENERGÉTICA B

iaconcagua.com

LO QUE ESTÁS BUSCANDO.

Sala de Ventas: Av. Puerta del Mar 371, La Serena.

Teléfonos: +56 9 5801 5356 • +56 9 8239 5223