

EL DEPTO. QUE ESTÁS BUSCANDO_

 **EN CURAUMA**



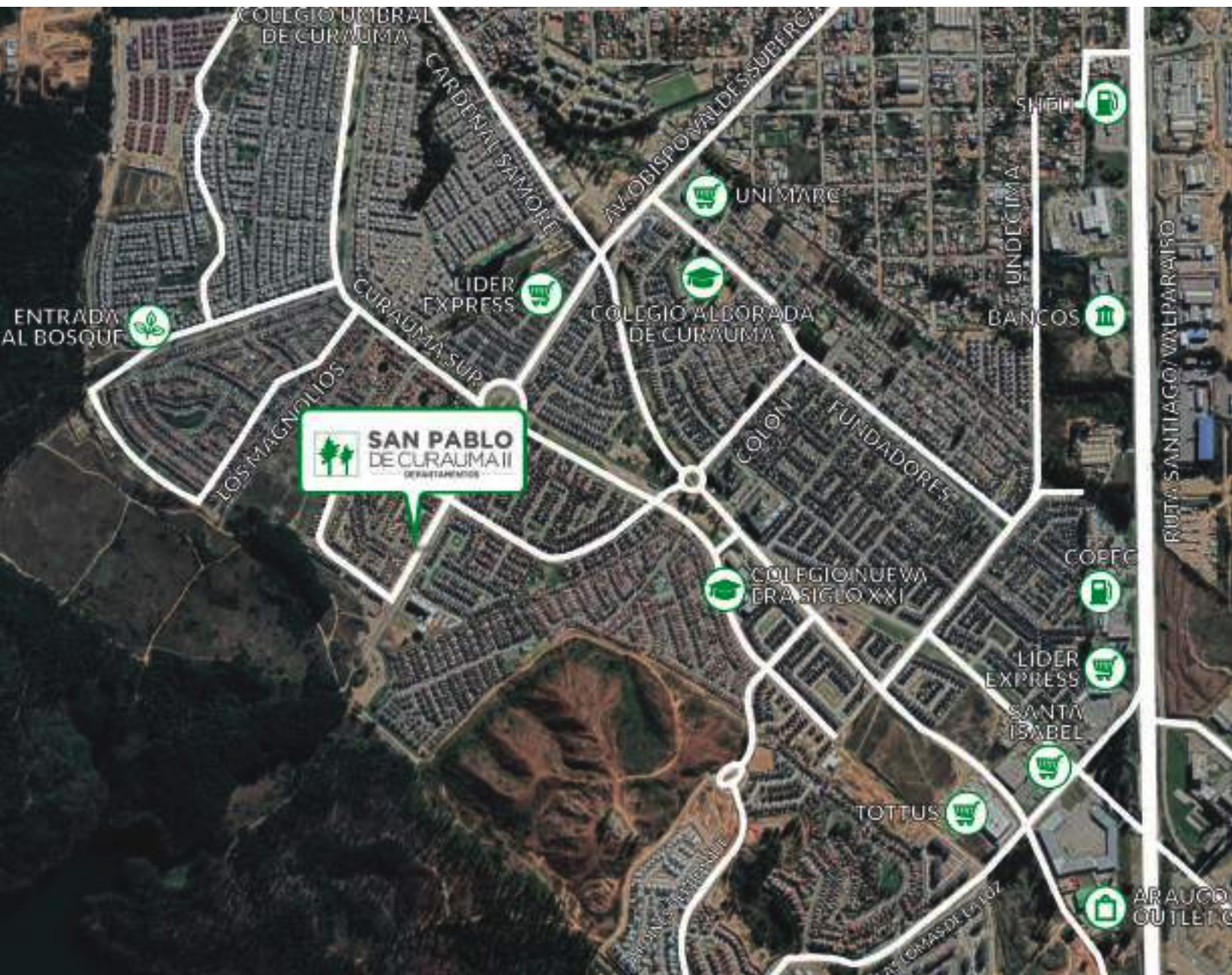
CON MÁS DE 35 AÑOS



Inmobiliaria Aconcagua ha comercializado innumerables proyectos de edificios y casas, que se diferencian y destacan por ser innovadores, transversales y diversificados.

Su oferta responde a las necesidades de todos sus clientes. Hoy son más de 72.000 viviendas que Inmobiliaria Aconcagua ha construido a lo largo de todo Chile, desde Antofagasta hasta Puerto Montt, presencia nacional que la sitúa como la principal inmobiliaria del país.

La dedicación con la que Inmobiliaria Aconcagua trabaja en cada uno de sus proyectos permite que estos se emplacen en lugares que gozan de una identidad marcada, donde se promueve la vida de barrio, con acceso y conectividad a los principales centros de servicios.



Vive tranquilo en un sector residencial y conectado a todo lo que necesitas en Valparaíso.

Dale a tu vida el equilibrio perfecto entre barrio consolidado y entorno natural.

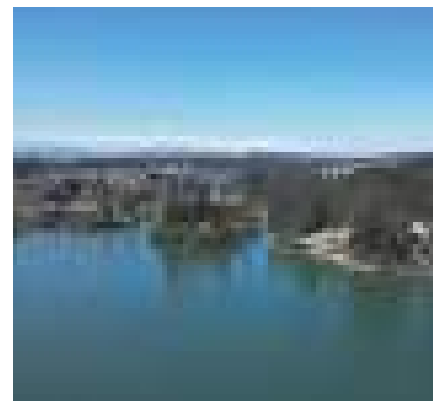
-
- Colegios
 - Centros comerciales
 - Supermercados
 - Cercano a transporte público
 - A metros del Parque Laguna de la Luz
 - A 15 minutos de Valparaíso y Viña por autopista

CIUDAD CURAUMA

Ciudad Curauma, es un sector ubicado en la V Región, que combina perfectamente áreas verdes, como el Parque de la Luz, con comercios, servicios y gran conectividad con autopistas.



BARRIO



CONOCE LOS PROYECTOS

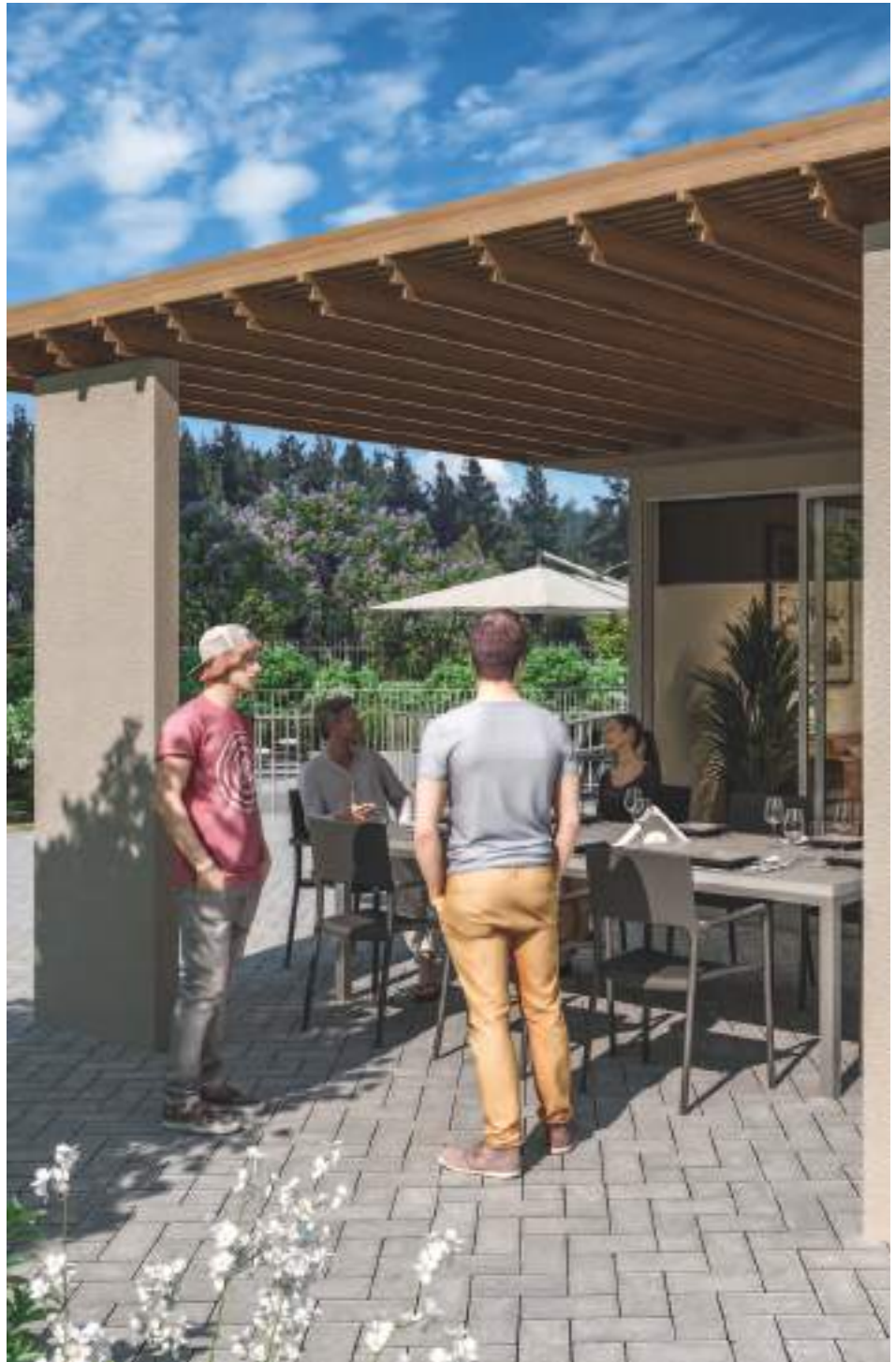
[AQUÍ](#)



VIVE TRANQUILO *y en equilibrio*

Un proyecto pensado en las necesidades de las familias de hoy, para que puedas vivir disfrutando la tranquilidad que buscas. El condominio cuenta con 7 modelos de departamentos de 2 y 3 dormitorios.

-
- Acceso Controlado
 - Quinchos
 - Piscina
 - Club House full equipado
 - Áreas verdes centrales
 - Juegos infantiles





DISFRUTA DE UN EQUILIBRIO *perfecto en cada detalle*

- Piso fotolaminado en estar, comedor y dormitorios
- Piso cerámico en cocina, baños y terraza.
- Cocina con cubierta de granito, amoblada con encimera, horno, campana y muebles incorporados.
- Muros de baños con cerámicos
- Ventanas PVC
- Closet incluidos en dormitorios
- Todos los departamentos cuentan con terraza





SUPERFICIES*

Sup. Útil o construida: **47,95 m²**

Sup. Interior: **44,53 m²**

Terraza y otros: **3,42 m²**

Sup. Edificada o municipal: **45,88 m²**

Sup. Interior: **44,17 m²**

Terraza y otros: **1,71 m²**



SUPERFICIES*

Sup. Útil o construida: **47,05 m²**

Sup. Interior: **43,63 m²**

Terraza y otros: **3,42 m²**

Sup. Edificada o municipal: **44,98 m²**

Sup. Interior: **43,27 m²**

Terraza y otros: **1,71 m²**



SUPERFICIES*

Sup. Útil o construida: **47,82 m²**

Sup. Interior: **44,40 m²**

Terraza y otros: **3,42 m²**

Sup. Edificada o municipal: **45,75 m²**

Sup. Interior: **44,04 m²**

Terraza y otros: **1,71 m²**



SUPERFICIES*

Sup. Útil o construida: **48,36 m²**

Sup. Interior: **44,80 m²**

Terraza y otros: **3,56 m²**

Sup. Edificada o municipal: **47,93 m²**

Sup. Interior: **44,37 m²**

Terraza y otros: **3,56 m²**



SUPERFICIES*

Sup. Útil o construida: **60,44 m²**

Sup. Interior: **55,96 m²**

Terraza y otros: **4,48 m²**

Sup. Edificada o municipal: **58,47 m²**

Sup. Interior: **56,23 m²**

Terraza y otros: **2,24 m²**



SUPERFICIES*

Sup. Útil o construida: **67,27 m²**

Sup. Interior: **62,40 m²**

Terraza y otros: **4,87 m²**

Sup. Edificada o municipal: **64,54 m²**

Sup. Interior: **62,11 m²**

Terraza y otros: **2,43 m²**



SUPERFICIES*

Sup. Útil o construida: **67,14 m²**

Sup. Interior: **62,27 m²**

Terraza y otros: **4,87 m²**

Sup. Edificada o municipal: **64,42 m²**

Sup. Interior: **61,98 m²**

Terraza y otros: **2,44 m²**



**SAN PABLO
DE CURAUMA II**
DEPARTAMENTOS

iaconcagua.com
LO QUE ESTÁS BUSCANDO_

Sala de Ventas: Av. Obispo Valdés Subercaseaux esq. Los Apóstoles s/n.
Teléfono: +56 9 7996 8306