

EL DEPTO. QUE ESTÁS BUSCANDO_

 **EN CONCÓN**



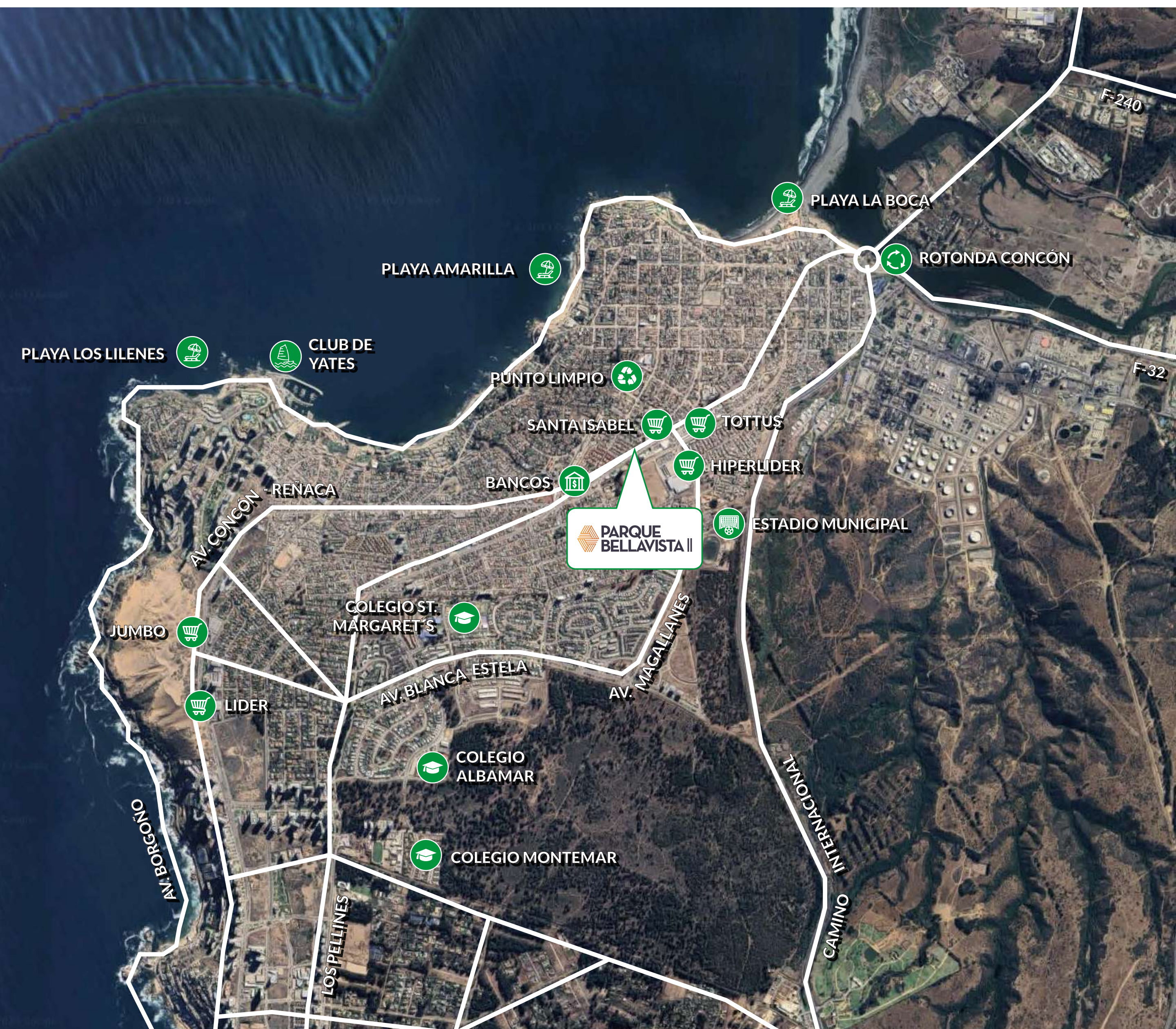


CON MÁS DE 40 AÑOS

Inmobiliaria Aconcagua ha comercializado innumerables proyectos de edificios y casas, que se diferencian y destacan por ser innovadores, transversales y diversificados.

Su oferta responde a las necesidades de todos sus clientes. Hoy son más de 72.000 viviendas que Inmobiliaria Aconcagua ha construido a lo largo de todo Chile, desde Antofagasta hasta Puerto Montt, presencia nacional que la sitúa como la principal inmobiliaria del país.

La dedicación con la que Inmobiliaria Aconcagua trabaja en cada uno de sus proyectos permite que estos se emplacen en lugares que gozan de una identidad marcada, donde se promueve la vida de barrio, con acceso y conectividad a los principales centros de servicios.



TU NUEVO DEPTO. CON EXCELENTE CONECTIVIDAD

Renueva tu día a día con Parque Bellavista II, un moderno edificio emplazado en una ubicación privilegiada, a minutos del mar y conectado a todos los servicios que necesitas.

- Punto limpio
- Centros de salud
- Playa La Boca y Playa Amarilla
- Supermercados, bancos y centros comerciales
- Acceso directo a Camino Internacional
- Rotonda Concón y autopistas urbanas
- Cercano a colegios

ENTORNO



DALE UN NUEVO AIRE A TU VIDA

Un proyecto creado para disfrutar de una vida conectada, con espacios comunes pensados para compartir y 6 modelos de departamentos de 1, 2 y 3 dormitorios para elegir.

- Acceso Controlado
- Quinchos Panorámicos
- Bicileteros
- Sala Lounge y Mirador
- Terraza en todos los departamentos
- Piscina
- Bodega E-Commerce
- Sala de Ejercicios
- Sala Multiuso
- Hall de acceso doble altura







TERMINACIONES DE CALIDAD PARA LA VIDA QUE QUIERES

- Piso fotolaminado en dormitorios
- Ventanas PVC termopanel en dormitorios
- Cocina eléctrica full equipada (cocina, horno y campana)
- Cocina con cubierta de granito y encimera vitrocerámica
- Piso gres porcelánico en living-comedor, baños y terraza
- Conexión a lavadora en todos los departamentos



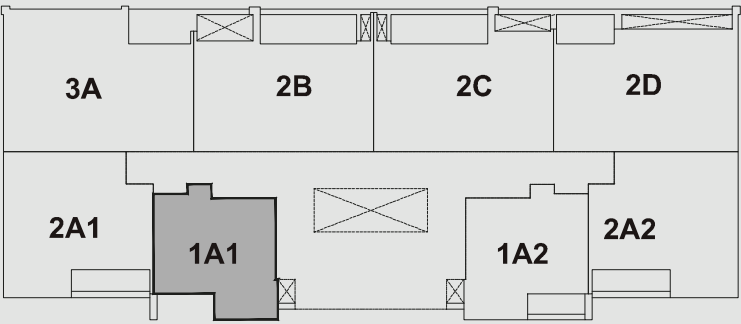
MODELO 1A1

1 Dorm. / 1 Baño



VER MODELO

SUPERFICIES*

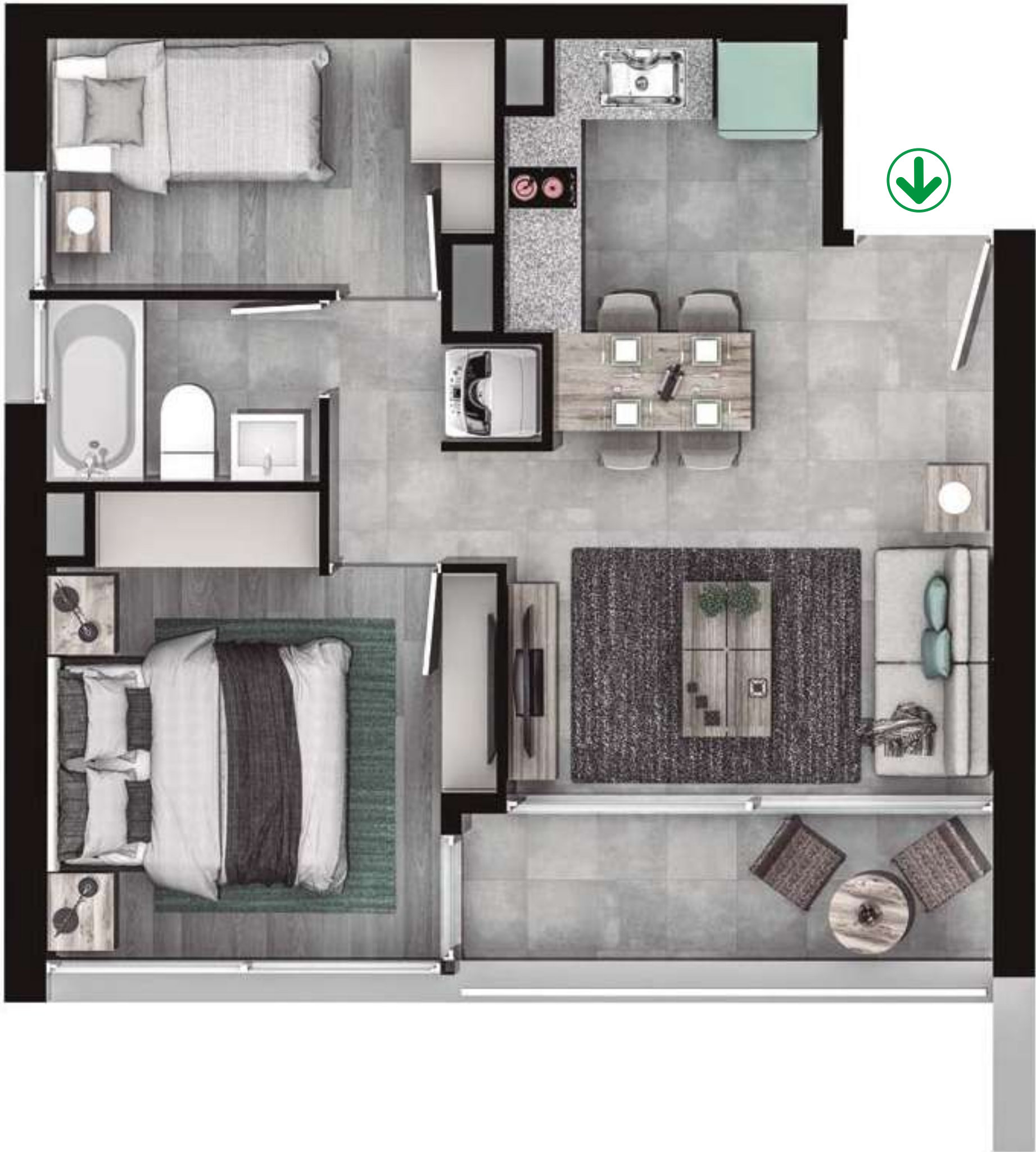


Sup. Útil o construida:	35,85 m ²	Sup. Edificada o municipal:	31,70 m ²
Sup. Interior:	32,20 m ²	Sup. Interior:	31,70 m ²
Terrazas y otros:	3,65 m ²	Terrazas y otros:	0,00 m ²

*Modelo 1A2 corresponde a orientación invertida.

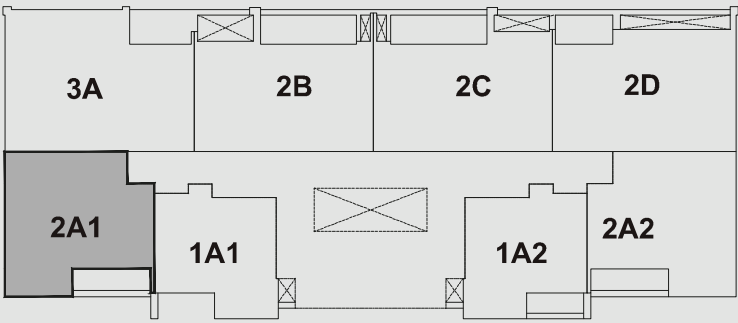
MODELO 2A1

2 Dorms. / 1 Baño



VER MODELO

SUPERFICIES*



Sup. Útil o construida:	48,52 m ²	Sup. Edificada o municipal:	45,24 m ²
Sup. Interior:	43,43 m ²	Sup. Interior:	43,04 m ²
Terrazas y otros:	5,09 m ²	Terrazas y otros:	2,20 m ²

*Modelo 2A2 corresponde a orientación invertida.

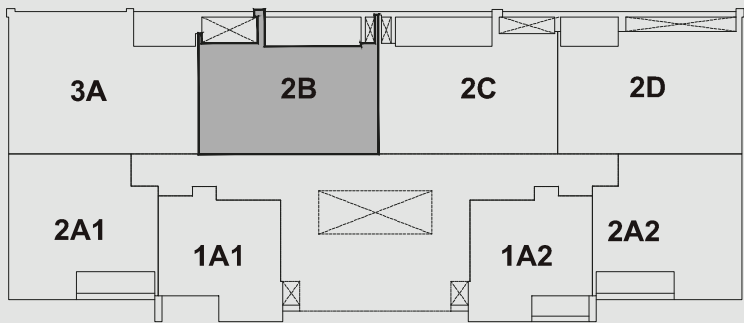
MODELO **2B**

2 Dorms. / 2 Baños



VER MODELO

SUPERFICIES*



Sup. Útil o construida: **54,41 m²**

Sup. Interior: **46,91 m²**

Terrazas y otros: **7,50 m²**

Sup. Edificada o municipal: **46,09 m²**

Sup. Interior: **46,09 m²**

Terrazas y otros: **0,00 m²**

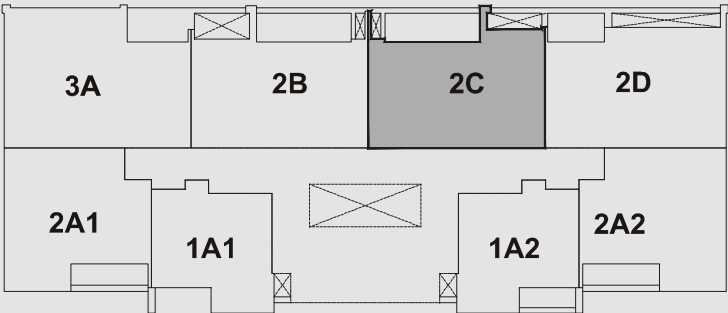
MODELO **2C**

2 Dorms. / 2 Baños



VER MODELO

SUPERFICIES*



Sup. Útil o construida: **55,77 m²**

Sup. Interior: **48,24 m²**

Terrazas y otros: **7,53 m²**

Sup. Edificada o municipal: **47,48 m²**

Sup. Interior: **47,48 m²**

Terrazas y otros: **0,00 m²**

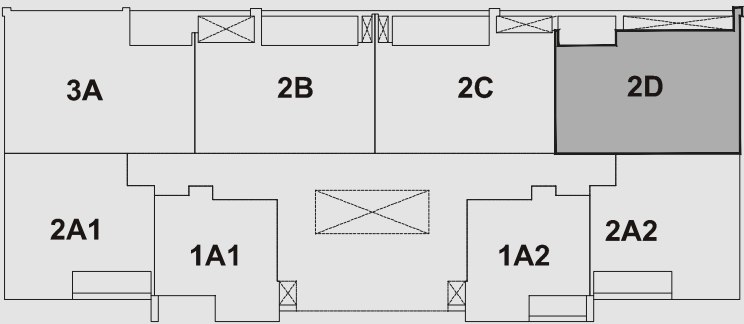
MODELO **2D**

2 Dorms. / 2 Baños



VER MODELO

SUPERFICIES*



Sup. Útil o construida: **56,39 m²**

Sup. Interior: **51,37 m²**

Terrazas y otros: **5,02 m²**

Sup. Edificada o municipal: **51,47 m²**

Sup. Interior: **50,69 m²**

Terrazas y otros: **0,78 m²**

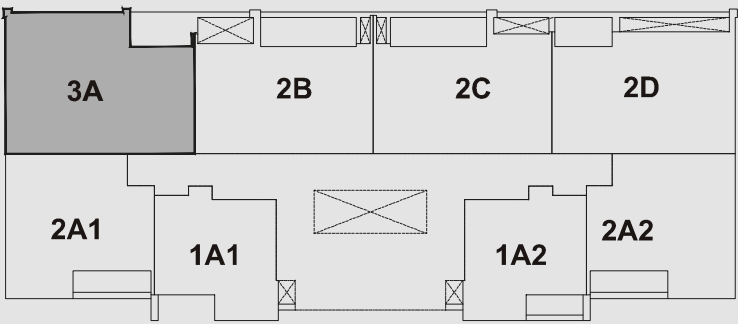
MODELO **3A**

3 Dorms. / 2 Baños



VER MODELO

SUPERFICIES*



Sup. Útil o construida: **62,92 m²**

Sup. Interior: **58,24 m²**

Terrazas y otros: **4,68 m²**

Sup. Edificada o municipal: **58,19 m²**

Sup. Interior: **57,49 m²**

Terrazas y otros: **0,70 m²**



PARQUE BELLAVISTA II

VER PROYECTO



Calle Av. Manantiales 1305, Concón



+56 9 9828 2632



iaconcagua.com

LO QUE ESTÁS BUSCANDO .

Las imágenes y textos contenidos en este aviso fueron elaborados con fines ilustrativos y no constituyen una representación exacta de la realidad. Lo anterior de acuerdo a la ley 19.472. Confirmar valores y condiciones en Sala de Ventas o en iaconcagua.com.