



LAGUNA DEL MAR

EL DEPTO. QUE ESTÁS BUSCANDO_

EN LA SERENA



CON MÁS DE 35 AÑOS



Inmobiliaria Aconcagua ha comercializado innumerables proyectos de edificios y casas, que se diferencian y destacan por ser innovadores, transversales y diversificados.

Su oferta responde a las necesidades de todos sus clientes. Hoy son más de 72.000 viviendas que Inmobiliaria Aconcagua ha construido a lo largo de todo Chile, desde Antofagasta hasta Puerto Montt, presencia nacional que la sitúa como la principal inmobiliaria del país.

La dedicación con la que Inmobiliaria Aconcagua trabaja en cada uno de sus proyectos permite que estos se emplacen en lugares que gozan de una identidad marcada, donde se promueve la vida de barrio, con acceso y conectividad a los principales centros de servicios.

ENTORNO



LA TRANQUILIDAD QUE BUSCAS

- A pasos de Av. del Mar
- A minutos del centro de La Serena
- Mall Puerta del Mar
- Universidades
- Colegios

RELAJO Y
TRANQUILIDAD
FRENTE AL MAR





Un proyecto único en la ciudad de La Serena.
Gran laguna navegable, rodeada de playas increíbles
donde podrás disfrutar de una experiencia única.

- Laguna navegable de 2,3 hectáreas
- Playa con arenas blancas
- Acceso directo a la playa
- Deportes acuáticos
- Piscinas
- Cancha de Tenis
- Áreas verdes
- Juegos infantiles
- Circuito de Calistenia
- Acceso controlado
- Quinchos
- Sala Multiuso
- Cafetería



UN RELAJO IDEAL



3 NUEVAS PISCINAS

- Piscina semi-olímpica perfecta para practicar natación
- Piscina para compartir y disfrutar bebidas o snacks
- Piscina ideal para niños / profundidad máxima de 50 cm.



DISFRUTA EN FAMILIA

-
- Pisos de porcelanato
 - Ventanas de PVC
 - Terrazas con cristal
 - Cocina con cubierta de granito
 - Ascensores



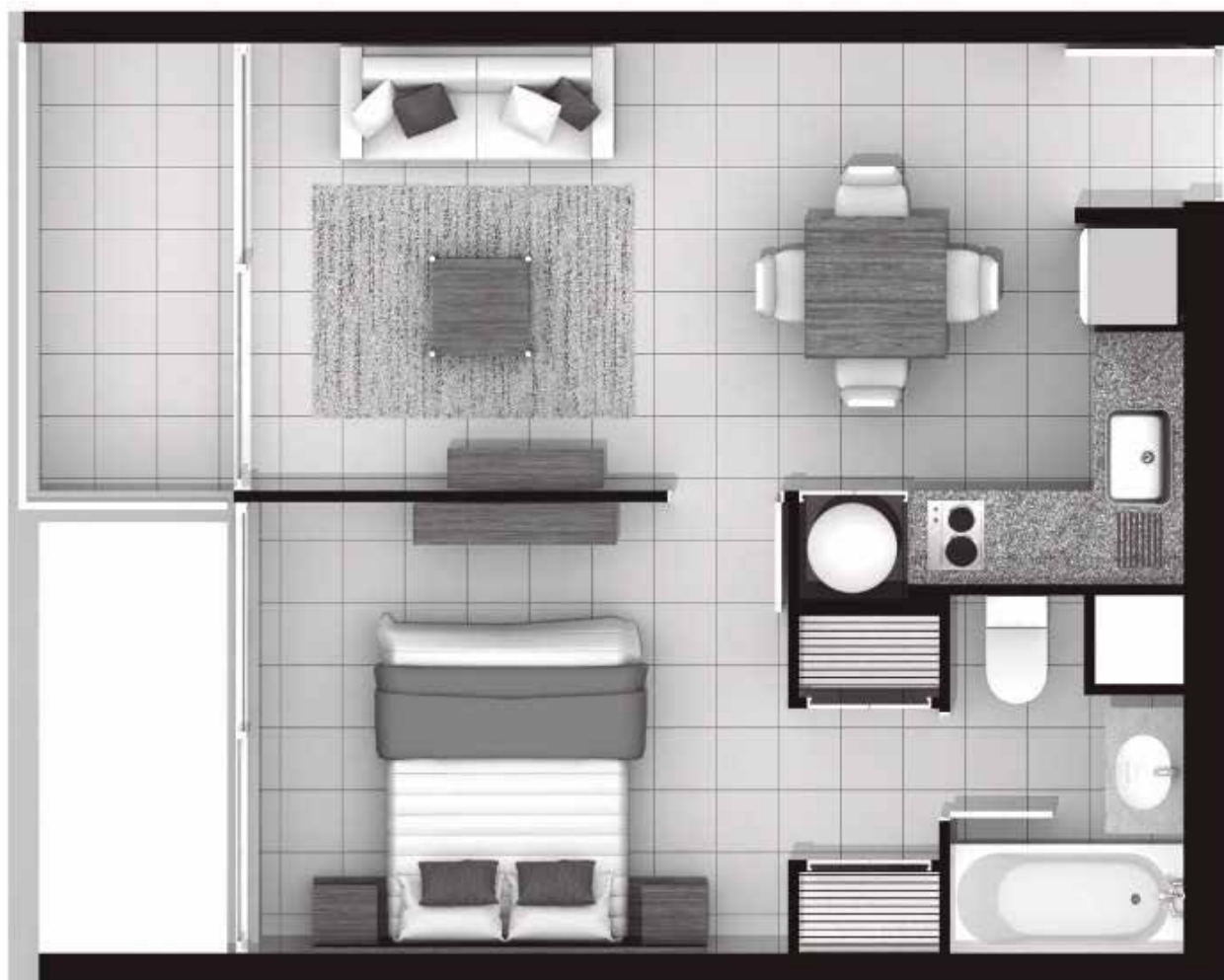
SUPERFICIES*

ÚTIL (CONSTRUIDA): 39,72 m²

- Sup. Interior: 33,16 m²
- Terraza y otros: 6,56 m²

EDIFICADA (MUNICIPAL): 37,21 m²

- Sup. Interior: 33,93 m²
- Terraza y otros: 3,28 m²



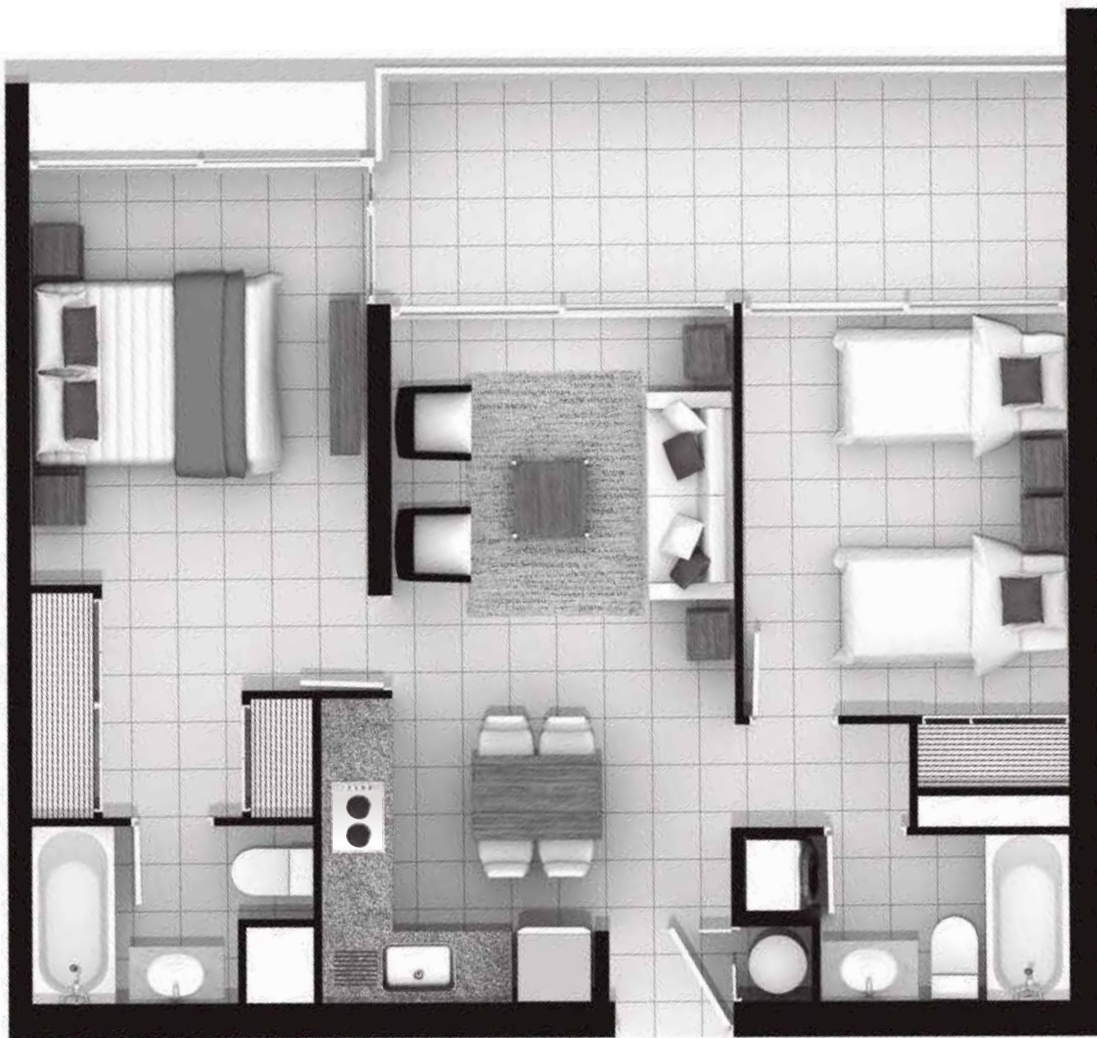
SUPERFICIES*

ÚTIL (CONSTRUIDA): 42,18 m²

- Sup. Interior: 37,47 m²
- Terraza y otros: 4,71 m²

EDIFICADA (MUNICIPAL): 40,14 m²

- Sup. Interior: 37,77 m²
- Terraza y otros: 2,37 m²



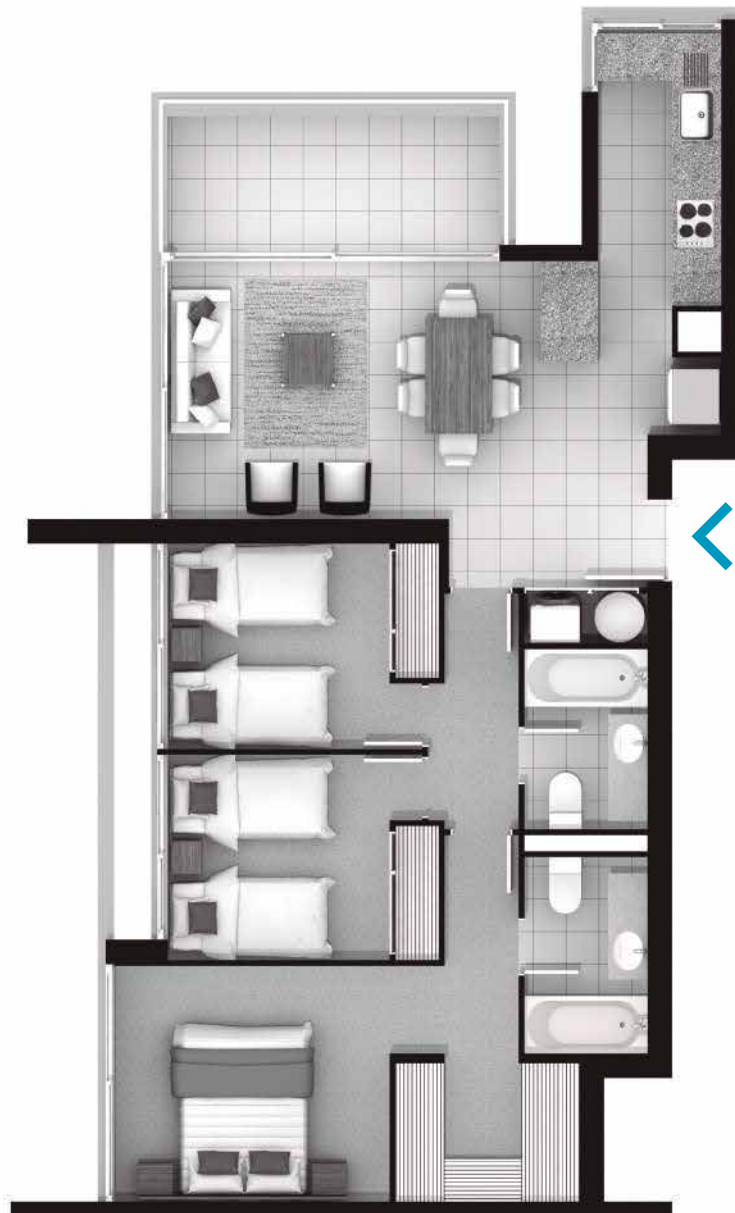
SUPERFICIES*

ÚTIL (CONSTRUIDA): 70,63 m²

- Sup. Interior: 61,68 m²
- Terraza y otros: 8,95 m²

EDIFICADA (MUNICIPAL): 65,96 m²

- Sup. Interior: 61,6 m²
- Terraza y otros: 4,36 m²



SUPERFICIES*

ÚTIL (CONSTRUIDA): 89,41 m²

- Sup. Interior: 80,70 m²
- Terraza y otros: 8,71 m²

EDIFICADA (MUNICIPAL): 81,37 m²

- Sup. Interior: 81,37 m²



LAGUNA DEL MAR

iaconcagua.com
LO QUE ESTÁS BUSCANDO_

Sala de Ventas: Avenida Pacífico 741, La Serena
Teléfonos: +56 9 4047 7056 · +56 9 9699 3997