



ONE MONTEMAR

EL DEPTO. QUE
ESTÁS BUSCANDO_

📍 EN CONCÓN

 **aconcagua**
Inmobiliaria



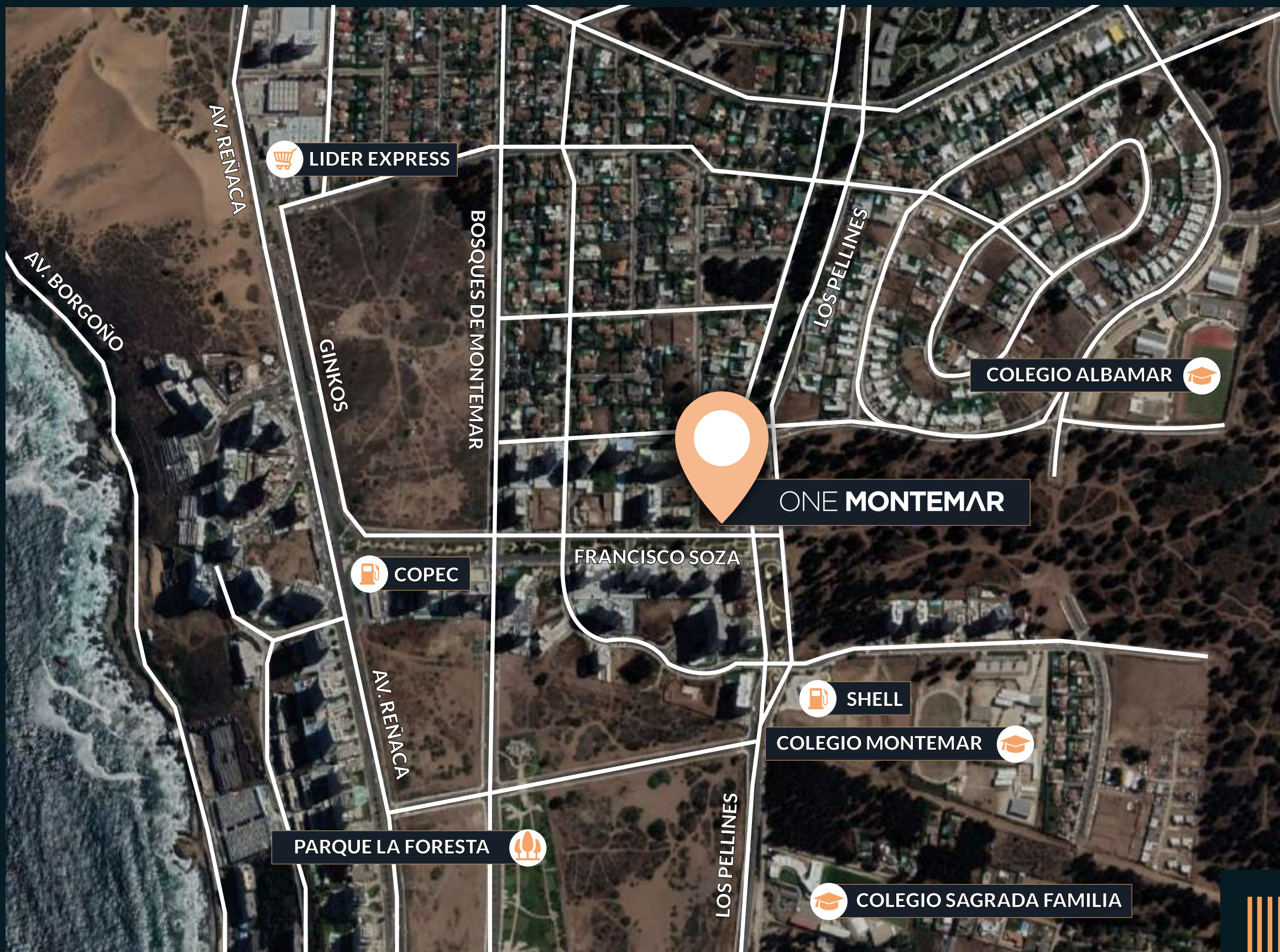
CON MÁS DE 40 AÑOS

Inmobiliaria Aconcagua ha comercializado innumerables proyectos de edificios y casas, que se diferencian y destacan por ser innovadores, transversales y diversificados.

Su oferta responde a las necesidades de todos sus clientes. Hoy son más de 72.000 viviendas que Inmobiliaria Aconcagua ha construido a lo largo de todo Chile, desde Antofagasta hasta Puerto Montt, presencia nacional que la sitúa como la principal inmobiliaria del país.

La dedicación con la que Inmobiliaria Aconcagua trabaja en cada uno de sus proyectos permite que estos se emplacen en lugares que gozan de una identidad marcada, donde se promueve la vida de barrio, con acceso y conectividad a los principales centros de servicios.





ENTORNO

Aprovecha el entorno natural de este gran proyecto. Podrás disfrutar de senderos, parques y bosques con total tranquilidad y seguridad. Vive junto al mar y aumenta tu calidad de vida, combinando un entorno natural y conectado con todo lo que buscas.



BOSQUES DE **MONTEMAR**

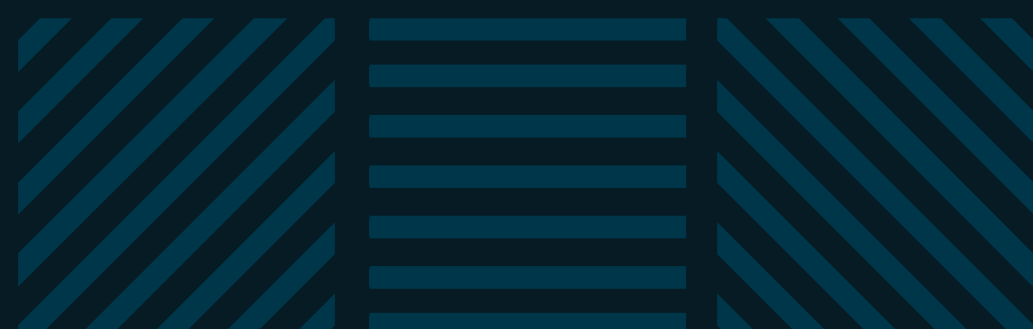
GRAN UBICACIÓN_

CERCANO A COMERCIOS & SERVICIOS

- Colegio Montemar
- Colegio Altamar
- Colegio Sagrada Familia
- Servicentros
- Supermercados
- Bancos



TRANQUILIDAD &
NATURALEZA

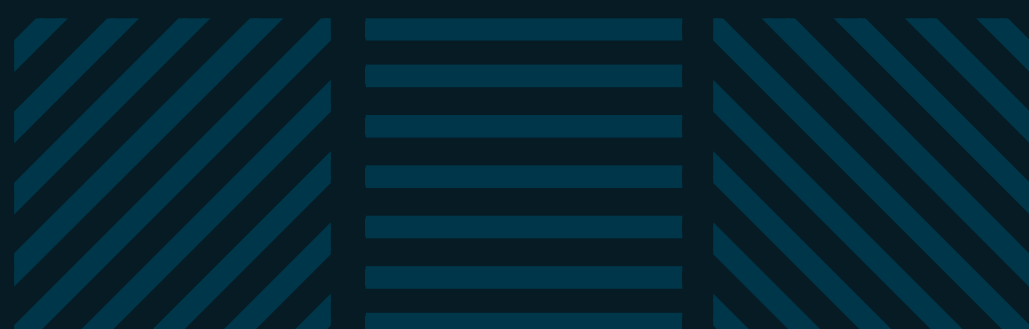




PROYECTO



Te invitamos a recorrer cada rincón de las cómodas áreas comunes y terminaciones de alto nivel de nuestro proyecto para que puedas disfrutarlas como mereces.





QUINCHOS

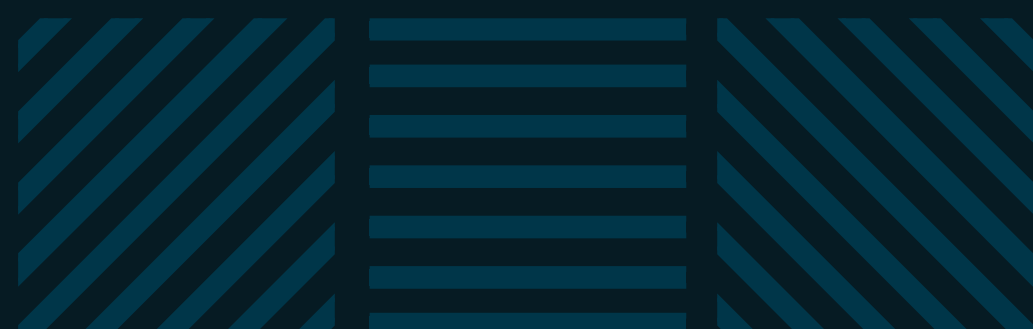
PARA UNA
EXPERIENCIA
PANORÁMICA



SALÓN
GOURMET
AMPLIO ESPACIO
CON TERRAZA

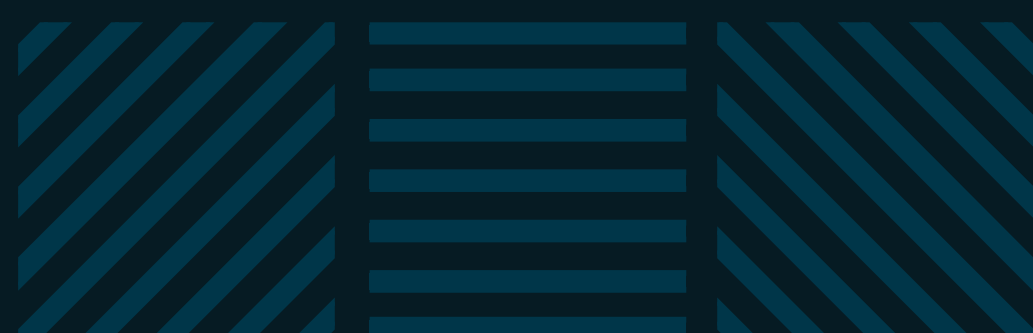


GRAN
PISCINA
PARA DISFRUTAR





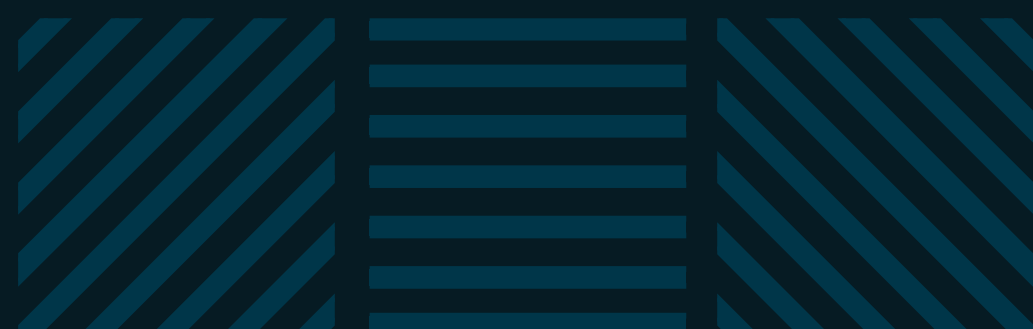
SALA
DE CINE
CÓMODA &
ESPACIOSA





SALA COWORK

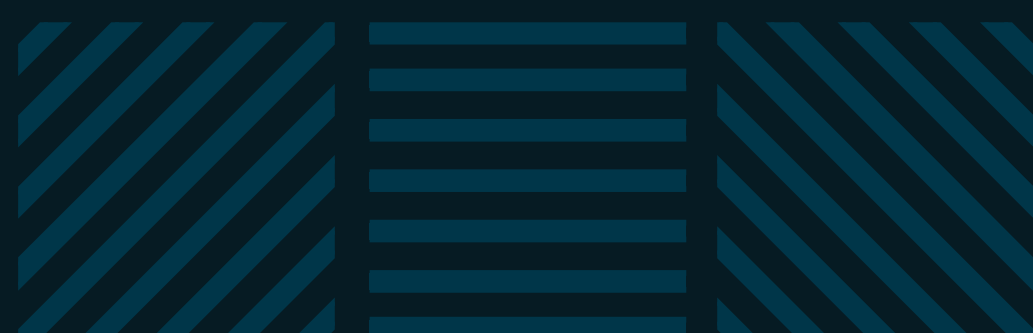
CON 2 AMBIENTES.
INTERIOR &
EXTERIOR





GIMNASIO

CON VARIADAS
ESTACIONES
DE EJERCICIO





DEPARTAMENTOS

1, 2 &
3 DORMS.

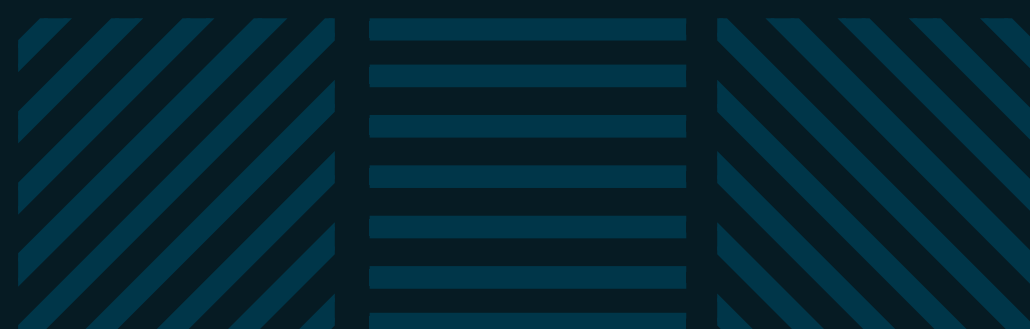
SOLO 5 DEPARTAMENTOS POR PISO &
MODELOS QUE VAN DESDE LOS 48 A 100 M².



- Cubierta de cuarzo reconstituido en muebles de cocina.
- Piso flotante en hall de acceso, living-comedor y dormitorios. (Deptos. 3 dorms.)
- Piso de porcelanato en hall de acceso y living-comedor. (Deptos. 1 y 2 dorms.)
- Muros y piso de gres porcelánico en baños.
- Kit de cocina: encimera vitrocerámica horno y campana.
- Enchufes USB en dormitorio principal.
- Ventanas termopanel.
- Cocina con espacio para lavavajillas.

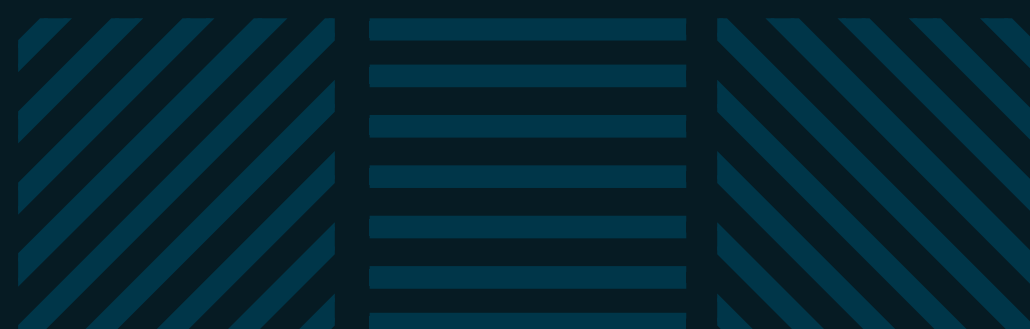


COCINA
EQUIPADA





AMPLIAS
TERRAZAS





GRAN
ILUMINACIÓN





Modelo 1A

1 Dorm. / 1 Baño



SUPERFICIES*

ÚTIL CONSTRUIDA: 48,91 M²

- Desde: 37,55 m²
- Terraza: 11,36 m²

EDIFICADA MUNICIPAL: 37,55 M²

- Desde: 37,55 m²
- Terraza: 0,0 m²

Modelo 2A

2 Dorms. / 2 Baños



SUPERFICIES*

ÚTIL CONSTRUIDA: 66,65 M²

- Desde: 55,76 m²
- Terraza: 10,89 m²

EDIFICADA MUNICIPAL: 55,76 M²

- Desde: 55,76 m²
- Terraza: 0,0 m²

Modelo **2B**

2 Dorms. / 2 Baños



SUPERFICIES*

ÚTIL CONSTRUIDA: 66,63 M²

- Desde: 55,51 m²
- Terraza: 11,12 m²

EDIFICADA MUNICIPAL: 55,51 M²

- Desde: 55,51 m²
- Terraza: 0,0 m²

Modelo **3A**

3 Dorms. / 2 Baños



SUPERFICIES*

ÚTIL CONSTRUIDA: 83,88 M²

- Desde: 75,27 m²
- Terraza: 8,61 m²

EDIFICADA MUNICIPAL: 75,27 M²

- Desde: 75,27 m²
- Terraza: 0,0 m²

Modelo **3 B**

3 Dorms. / 2 Baños



SUPERFICIES*

ÚTIL CONSTRUIDA: 100,63 M²

- Desde: 85,82 m²
- Terraza: 14,81 m²

EDIFICADA MUNICIPAL: 85,82 M²

- Desde: 85,82 m²
- Terraza: 0,0 m²

An aerial photograph of a rugged mountain range, likely the Andes, with a winding road and a large black graphic element. The image is dark and moody, with the text overlaid in white. The graphic element is a large, stylized, black shape that resembles a thick, curved line or a stylized letter 'M' or 'W', positioned centrally over the mountain range. The text is centered horizontally and vertically within the image.

T O D O E S T Á E N
ONE MONTEMAR



íaconcagua.com
LO QUE ESTÁS BUSCANDO_

Dirección: Los Olivillos 440, Concón.