

DPTOS. / EN ÑUÑO A

TU NUEVO ESPACIO EN ÑUÑO A



— EDIFICIO —
NEUS II





CON MÁS DE 35 AÑOS

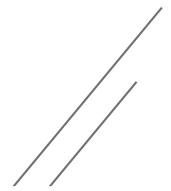
Inmobiliaria Aconcagua ha comercializado innumerables proyectos de edificios y casas, que se diferencian y destacan por ser innovadores, transversales y diversificados.

Su oferta responde a las necesidades de todos sus clientes. Hoy son más de 60.000 viviendas las que Inmobiliaria Aconcagua ha construido a lo largo de todo Chile, desde Antofagasta hasta Puerto Montt, presencia nacional que la sitúa como la principal inmobiliaria del país.

La dedicación con que Inmobiliaria Aconcagua trabaja en cada uno de sus proyectos permite que estos se emplacen en lugares que gozan de una identidad marcada, donde se promueve la vida de barrio, con acceso y conectividad a los principales centros de servicios.



LO QUE NECESITAS
A PASOS DE TI

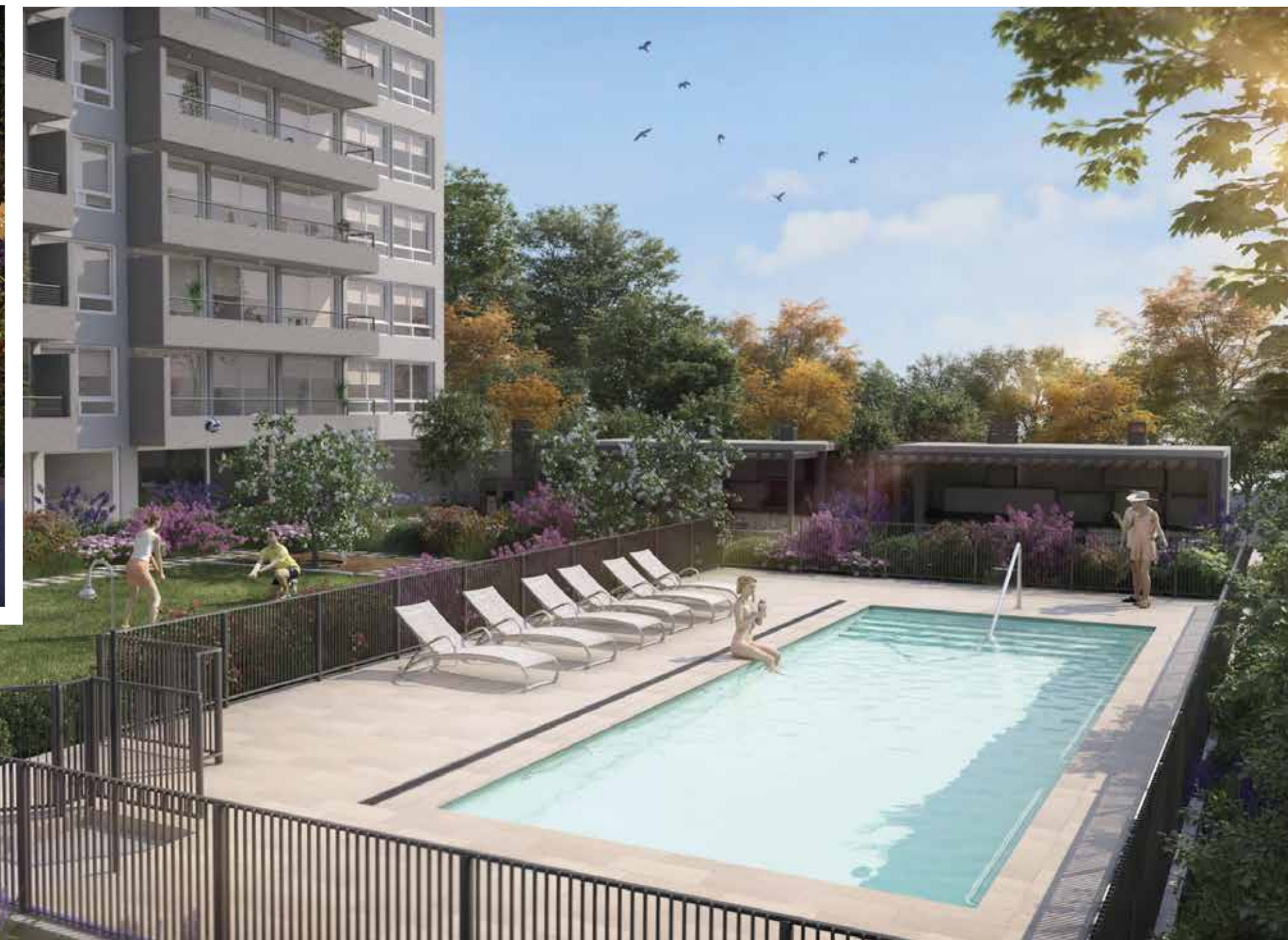


NUEVOS ESPACIOS

EN ÑUÑO A



En un barrio en constante desarrollo, disfruta vivir cerca de todo lo que necesitas para hacer tu día a día más simple y tener más tiempo para lo que quieres hacer.



Metros Rodrigo de Araya y Ñuble • Instituto Duoc UC e Inacap • Mall Florida Center
Estadio Nacional • Supermercados • Bancos

ENCUENTROS **CON ESTILO**

Desconéctate cuando quieras en espacios diseñados para compartir, con propuestas innovadoras y diseño único, ideal para complementar tu departamento.



Quinchos • Piscina • Sala gourmet • Sala de juegos • Sala co-work
Bicicleteros • Sala Lounge • Áreas verdes



DEPARTAMENTOS 1 Y 2 DORMS.

ELIGE EL IDEAL PARA TI

Cada departamento fue diseñado para darte la comodidad que buscas. Con cocina full equipada para disfrutar, ventanas de PVC Termopanel que aíslan el ruido exterior y pisos de Gres porcelánico, un icono actual del estilo.



MODELO 1E

• 1 Dorm. / 1 Baño



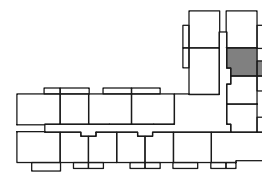
SUPERFICIES*

ÚTIL (CONSTRUIDA): 35,99 m²

- Sup. Interior: 32,39 m²
- Terraza y otros: 3,60 m²

EDIFICADA (MUNICIPAL): 32,39 m²

- Sup. Interior: 32,39 m²
- Terraza y otros: 0,00 m²

Orientación **Sur**

MODELO 2C

• 2 Dorms. / 1 Baño



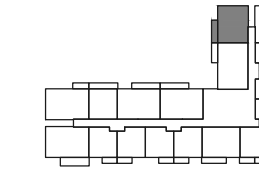
SUPERFICIES*

ÚTIL (CONSTRUIDA): 50,41 m²

- Sup. Interior: 44,99 m²
- Terraza y otros: 5,42 m²

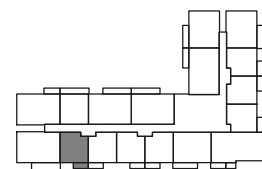
EDIFICADA (MUNICIPAL): 44,99 m²

- Sup. Interior: 44,99 m²
- Terraza y otros: 0,00 m²

Orientación **Norte**

• 1 Dorm. / 1 Baño

MODELO 1F

Orientación **Poniente**

SUPERFICIES*

ÚTIL (CONSTRUIDA): 36,83 m²

- Sup. Interior: 32,78 m²
- Terraza y otros: 3,60 m²

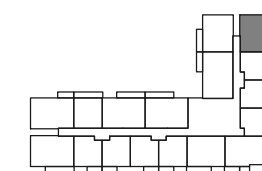
EDIFICADA (MUNICIPAL): 32,78 m²

- Sup. Interior: 32,78 m²
- Terraza y otros: 0,00 m²



• 2 Dorms. / 1 Baño

MODELO 2D

Orientación **Sur**

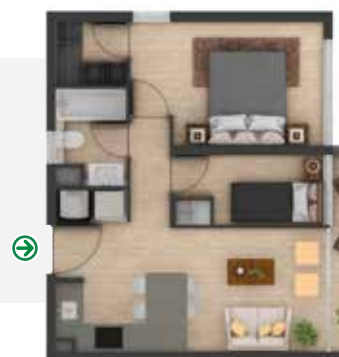
SUPERFICIES*

ÚTIL (CONSTRUIDA): 50,53 m²

- Sup. Interior: 44,99 m²
- Terraza y otros: 5,54 m²

EDIFICADA (MUNICIPAL): 44,99 m²

- Sup. Interior: 44,99 m²
- Terraza y otros: 0,00 m²



MODELO 1G

• 1 Dorm. / 1 Baño



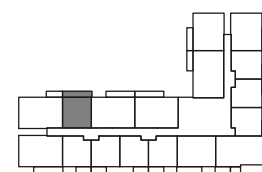
SUPERFICIES*

ÚTIL (CONSTRUIDA): 41,29 m²

- Sup. Interior: 34,31 m²
- Terraza y otros: 6,98 m²

EDIFICADA (MUNICIPAL): 34,31 m²

- Sup. Interior: 34,31 m²
- Terraza y otros: 0,00 m²

Orientación **Poniente**

MODELO 2H

• 2 Dorms. / 2 Baños



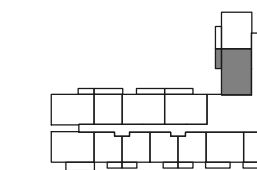
SUPERFICIES*

ÚTIL (CONSTRUIDA): 60,49 m²

- Sup. Interior: 55,71 m²
- Terraza y otros: 4,78 m²

EDIFICADA (MUNICIPAL): 55,71 m²

- Sup. Interior: 55,71 m²
- Terraza y otros: 0,00 m²

Orientación **Norte**

MODELO 2I

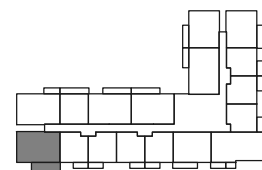
• 2 Dorms. / 2 Baños

**SUPERFICIES***ÚTIL (CONSTRUIDA): 62,30 m²

- Sup. Interior: 52,49 m²
- Terraza y otros: 9,81 m²

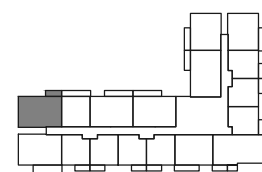
EDIFICADA (MUNICIPAL): 52,49 m²

- Sup. Interior: 52,49 m²
- Terraza y otros: 0,00 m²

Orientación **Poniente**

• 2 Dorms. / 2 Baños

MODELO 2K

Orientación **Oriente****SUPERFICIES***ÚTIL (CONSTRUIDA): 56,33 m²

- Sup. Interior: 52,49 m²
- Terraza y otros: 3,84 m²

EDIFICADA (MUNICIPAL): 52,49 m²

- Sup. Interior: 52,49 m²
- Terraza y otros: 0,00 m²



MODELO 2M

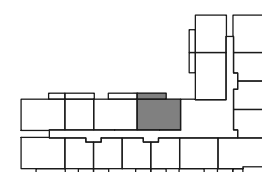
• 2 Dorms. / 2 Baños

**SUPERFICIES***ÚTIL (CONSTRUIDA): 59,41 m²

- Sup. Interior: 52,49 m²
- Terraza y otros: 6,92 m²

EDIFICADA (MUNICIPAL): 52,49 m²

- Sup. Interior: 52,49 m²
- Terraza y otros: 0,00 m²

Orientación **Poniente**

MODELO 2P

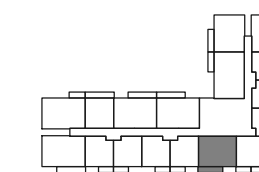
• 2 Dorms. / 2 Baños

**SUPERFICIES***ÚTIL (CONSTRUIDA): 51,38 m²

- Sup. Interior: 45,44 m²
- Terraza y otros: 5,94 m²

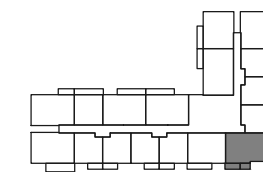
EDIFICADA (MUNICIPAL): 45,44 m²

- Sup. Interior: 45,44 m²
- Terraza y otros: 0,00 m²

Orientación **Poniente**

• 2 Dorms. / 2 Baños

MODELO 2Q

Orientación **Poniente****SUPERFICIES***ÚTIL (CONSTRUIDA): 66,01 m²

- Sup. Interior: 60,00 m²
- Terraza y otros: 6,1 m²

EDIFICADA (MUNICIPAL): 60,00 m²

- Sup. Interior: 60,00 m²
- Terraza y otros: 0,00 m²





— EDIFICIO —
NEUS II

Ventas & Pilotos:Rodrigo de Araya esq. Til Til S/N, Ñuñoa