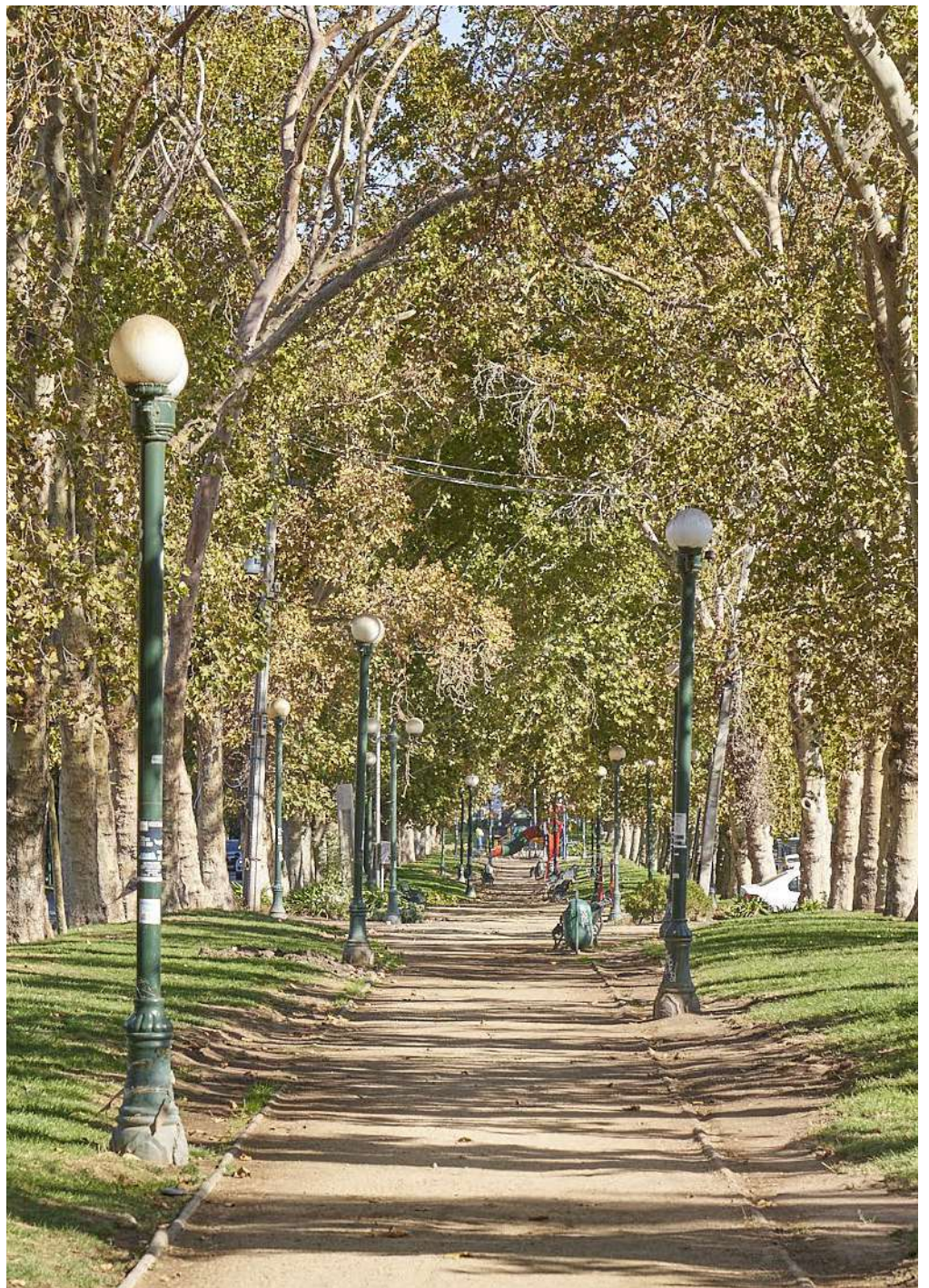


**EL DEPTO. QUE ESTAS BUSCANDO\_**

 **EN HUECHURABA**



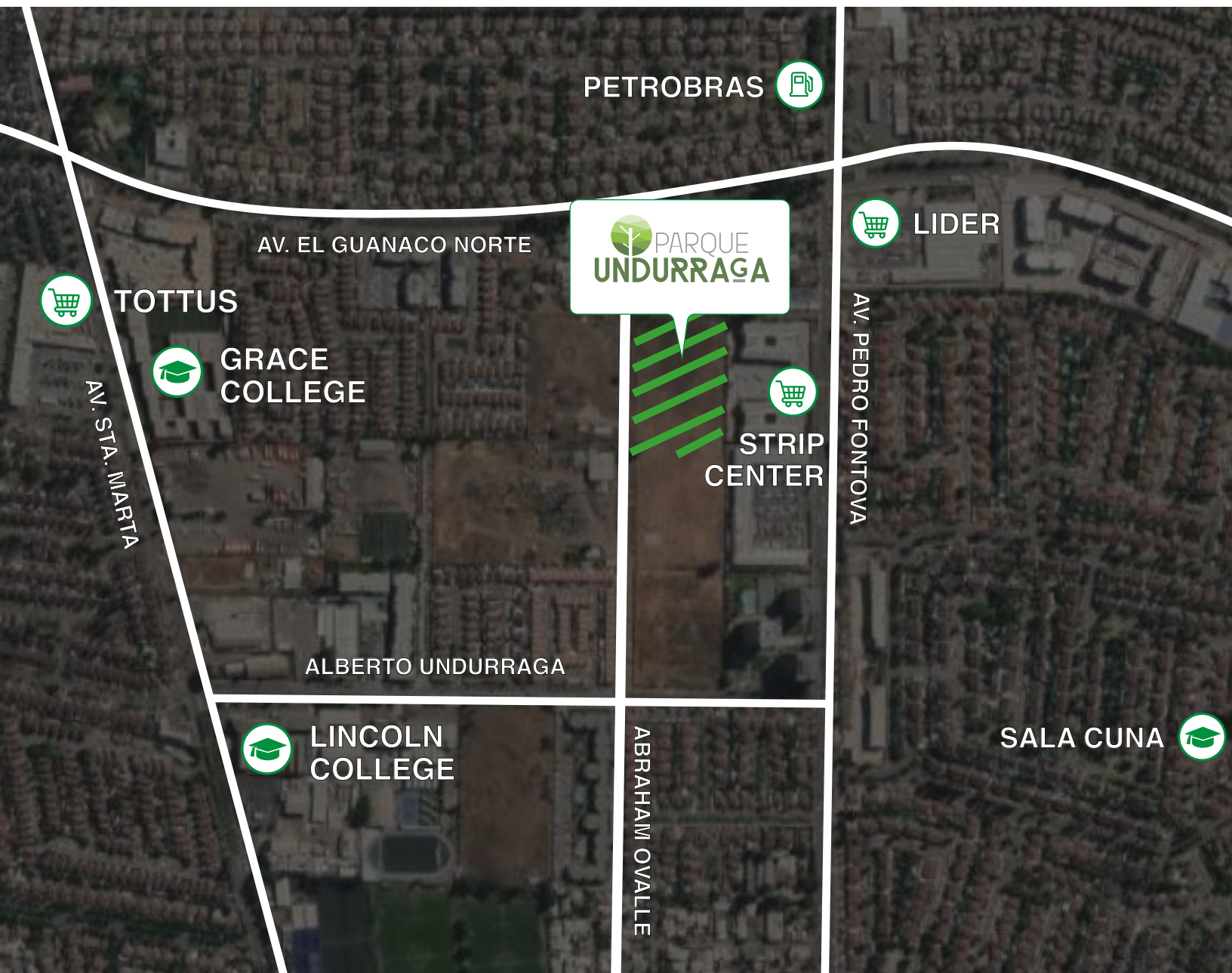
CON MÁS  
DE 40 AÑOS



**Inmobiliaria Aconcagua** ha comercializado innumerables proyectos de edificios y casas, que se diferencian y destacan por ser innovadores, transversales y diversificados.

Su oferta responde a las necesidades de todos sus clientes. Hoy son más de 72.000 viviendas que Inmobiliaria Aconcagua ha construido a lo largo de todo Chile, desde Antofagasta hasta Puerto Montt, presencia nacional que la sitúa como la principal inmobiliaria del país.

La dedicación con la que Inmobiliaria Aconcagua trabaja en cada uno de sus proyectos permite que estos se emplacen en lugares que gozan de una identidad marcada, donde se promueve la vida de barrio, con acceso y conectividad a los principales centros de servicios.



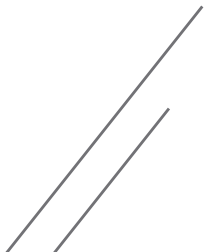
Este proyecto está ubicado en un sector residencial, en crecimiento y con excelente conectividad a autopistas, comercios y servicios.

- Cercano a colegios
- Próximo a supermercados
- Conectado a las autopistas Vespucio Norte y Panamericana Norte
- Cercano al Mall Plaza Norte
- A pasos de Av. Pedro Fontova



SUS ZONAS COMUNES FUERON  
PENSADAS Y DISEÑADAS PARA  
**DISFRUTAR EN FAMILIA**

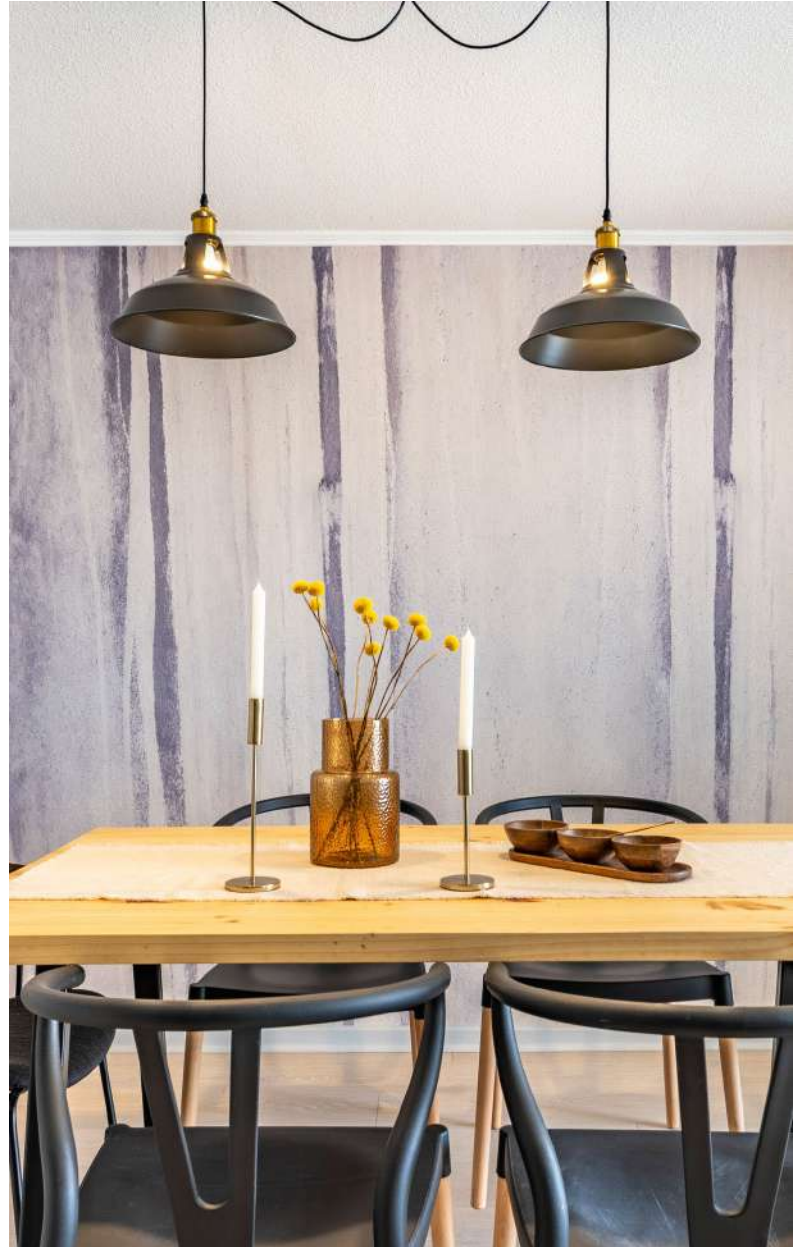
- Quinchos
- Piscina
- Área verde con patio central
- Juegos infantiles
- Bicicleteros
- Estacionamientos





EN SUS TERMINACIONES ENCONTRARÁS  
**LA CALIDAD QUE BUSCAS, EN CADA  
DETALLE.**

- Piso fotolaminado en dormitorios y living comedor
- Kit de cocina equipada con campana, horno eléctrico y encimera a gas
- Mesón de cocina con cubierta de granito
- Tabiques de hormigón armado
- Sistema de aislación eifs
- Extracción mecánica en baños









## SUPERFICIES\*

Útil Construida: **67,2 m<sup>2</sup>**

- Sup. Interior: **62,5 m<sup>2</sup>**
- Terraza y otros: **4,7 m<sup>2</sup>**

EDIFICADA (MUNICIPAL): **64,37 m<sup>2</sup>**

- Sup. Interior: **62,5 m<sup>2</sup>**
- Terraza y otros: **1,87 m<sup>2</sup>**



## SUPERFICIES\*

Útil Construida: **72,77 m<sup>2</sup>**

- Sup. Interior: **68,07 m<sup>2</sup>**
- Terraza y otros: **4,7 m<sup>2</sup>**

EDIFICADA (MUNICIPAL): **69,92 m<sup>2</sup>**

- Sup. Interior: **68,07 m<sup>2</sup>**
- Terraza y otros: **1,85 m<sup>2</sup>**



***iaconcagua.com***  
**LO QUE ESTÁS BUSCANDO\_**

**Sala de Ventas:** Av. Pedro Fontova 7280, local 207, Huechuraba.

**Teléfono:** +56 2 2243 0099