



EL DEPTO. QUE ESTÁS BUSCANDO_

📍 EN LA FLORIDA





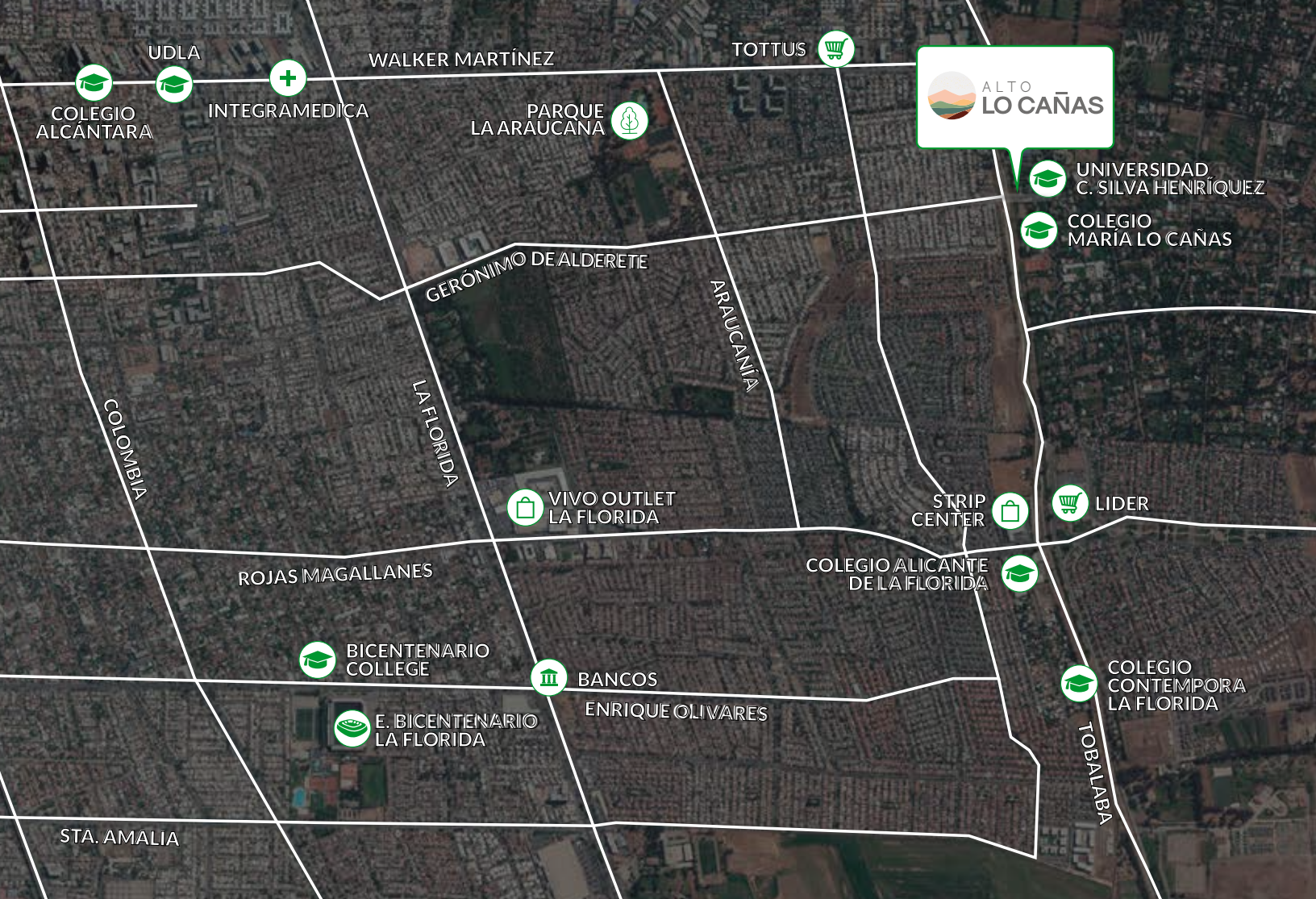
CON MÁS DE 35 AÑOS



Inmobiliaria Aconcagua ha comercializado innumerables proyectos de edificios y casas, que se diferencian y destacan por ser innovadores, transversales y diversificados.

Su oferta responde a las necesidades de todos sus clientes. Hoy son más de 72.000 viviendas que Inmobiliaria Aconcagua ha construido a lo largo de todo Chile, desde Antofagasta hasta Puerto Montt, presencia nacional que la sitúa como la principal inmobiliaria del país.

La dedicación con la que Inmobiliaria Aconcagua trabaja en cada uno de sus proyectos permite que estos se emplacen en lugares que gozan de una identidad marcada, donde se promueve la vida de barrio, con acceso y conectividad a los principales centros de servicios.



Condominio Alto lo Cañas es un proyecto que se divide en dos etapas, cuenta con 4 edificios de 6 pisos con departamentos de 2 y 3 dormitorios, emplazado en un sector residencial y barrio consolidado en la comuna de La Florida, nos sorprende con entorno natural y con un parque de más de 2.000 m², además de los servicios necesarios para el día a día; colegios, universidades, supermercados, y con un Strip center en su primera etapa.

También cuenta con espacios comunes, especiales para compartir momentos familiares y con amigos; quinchos panorámicos, piscina, salón Gourmet y mucho más.

- Av. principales: Tobalaba, Rojas Magallanes, Walker Martínez, La Florida
- Supermercados Líder y Tottus
- Mall Vivo La Florida
- Parque Deportivo La Araucana
- Colegios y Universidades
- Bancos



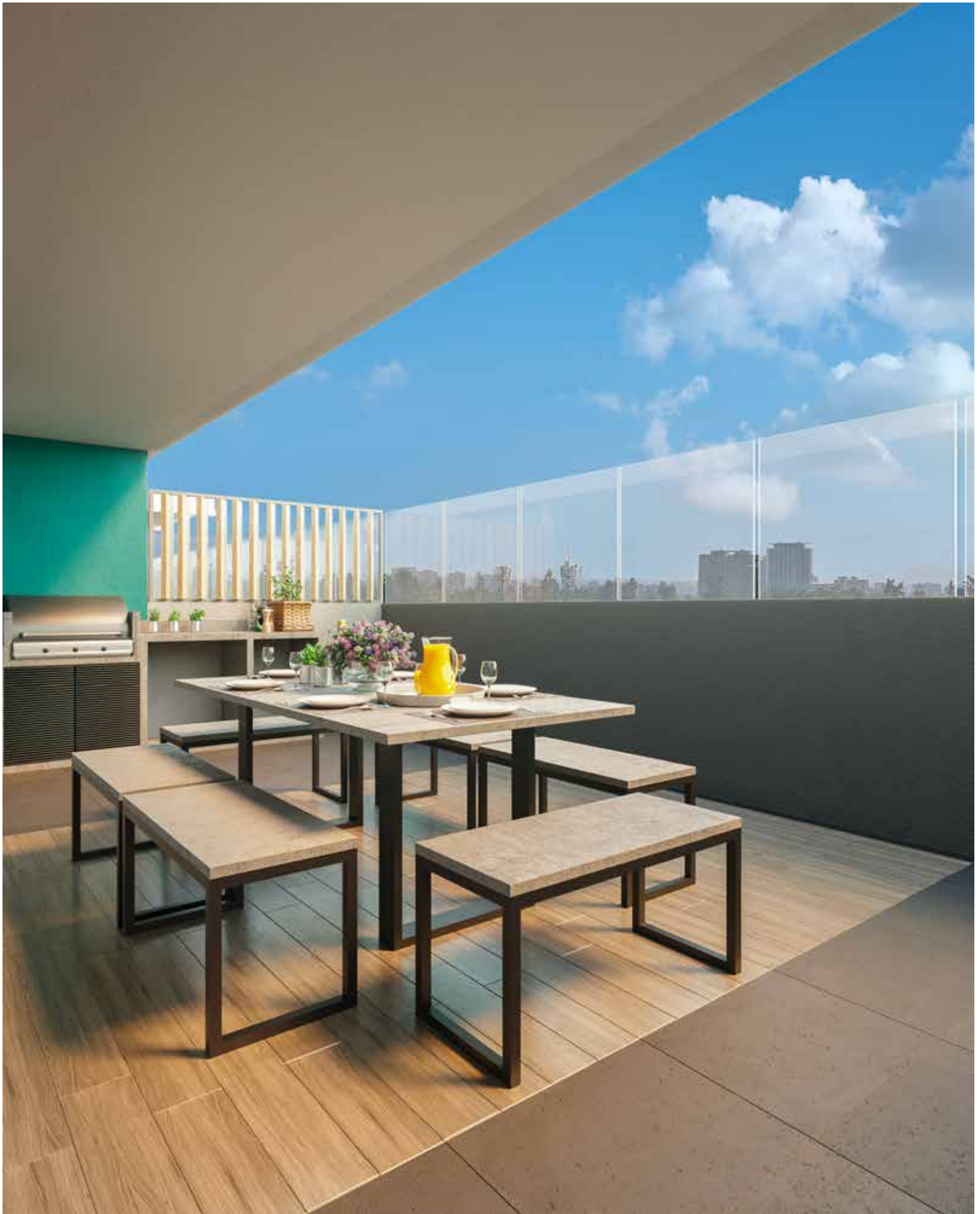
ENTORNO



DISFRUTA CON MOMENTOS *Únicos*

- Piscinas
- Bodega E-commerce
- Salón Gourmet
- Sala Bar
- Sala Multiuso
- Gimnasio
- Quinchos Panorámicos
- Parque Central
- Zona de Juegos infantiles
- Strip Center

*Consultar en sala de ventas el equipamiento correspondiente según cada etapa.





TU **PERSONALIDAD**
EN CADA

Detalle

- Muebles de cocina con cubierta de granito
- Muros con sistema EIFS
- Ventanas de Termopanel
- Living-comedor, cocina, baños y terraza con piso Gres Porcelánico
- Dormitorios con piso fotolaminado
- Kit de cocina completo full electric
- Espacio adaptado para lavadora



¿TU NUEVO DEPARTAMENTO?
MÁS DE LO QUE *Imaginas*



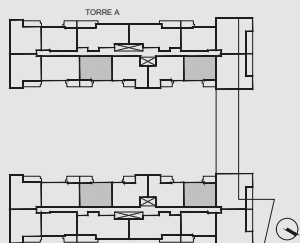
MODELO **A1**

UBICACIÓN EN PISO TIPO TORRE A Y B

2 Dorms. / 2 Baños



SUPERFICIES*



Sup. Construida:
Interior: **48,18 M²**
Terraza: **5,61 M²**
SUP. TOTAL: **53,79 M²**

Sup. Municipal:
Interior: **48,18 M²**
Terraza: **1,53 M²**
SUP. TOTAL: **49,71 M²**

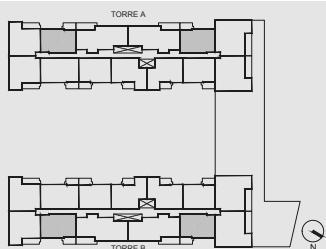
MODELO **A2**

UBICACIÓN EN PISO TIPO TORRE A Y B

2 Dorms. / 2 Baños



SUPERFICIES*



Sup. Construida:
Interior: **52,15 M²**
Terraza: **5,61 M²**
SUP. TOTAL: **57,76 M²**

Sup. Municipal:
Interior: **52,15 M²**
Terraza: **1,53 M²**
SUP. TOTAL: **53,68 M²**

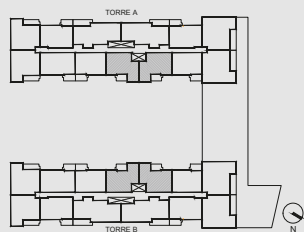
MODELO **A3**

UBICACIÓN EN PISO TIPO TORRE A Y B

2 Dorms. / 2 Baños



SUPERFICIES*



Sup. Construida:
Interior: **54,40 M²**
Terraza: **5,29 M²**
SUP. TOTAL: **59,69 M²**

Sup. Municipal:
Interior: **54,54 M²**
Terraza: **1,46 M²**
SUP. TOTAL: **55,86 M²**

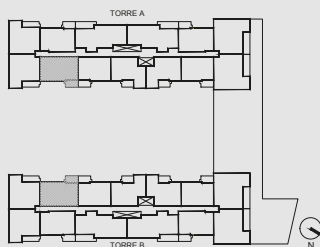
MODELO **B1**

UBICACIÓN EN PISO TIPO TORRE A Y B

3 Dorms. / 2 Baños



SUPERFICIES*



Sup. Construida:
Interior: **56,56 M²**
Terraza: **5,79 M²**
SUP. TOTAL: **62,35 M²**

Sup. Municipal:
Interior: **56,56 M²**
Terraza: **1,53 M²**
SUP. TOTAL: **58,09 M²**

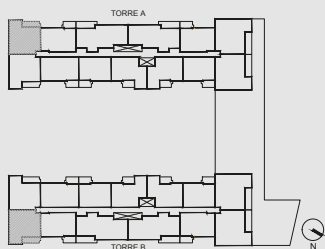
MODELO A4

UBICACIÓN EN PISO TIPO TORRE A Y B

2 Dorms. / 2 Baños



SUPERFICIES*



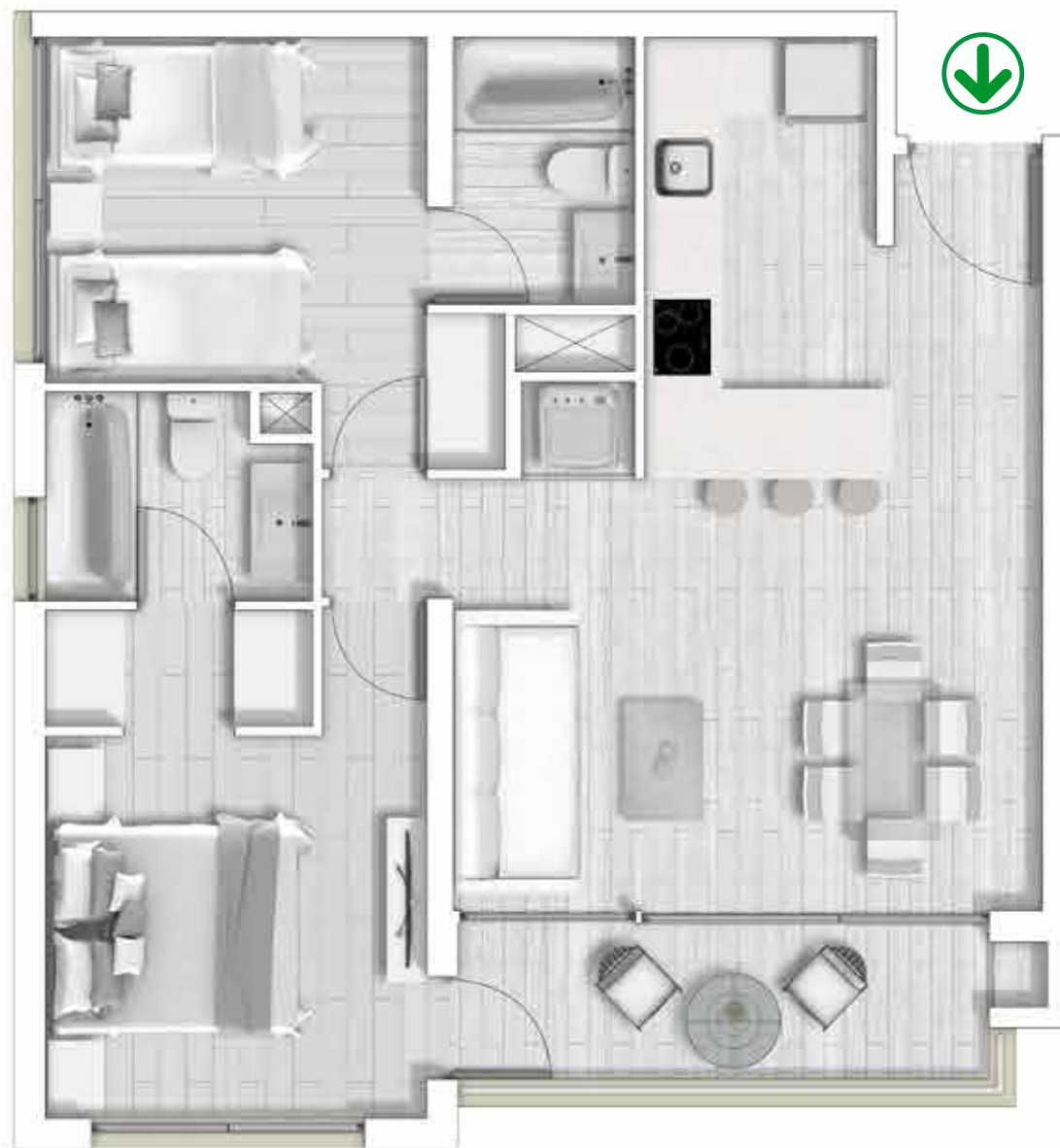
Sup. Construida:
Interior: **59,38 M²**
Terraza: **6,34 M²**
SUP. TOTAL: **65,72 M²**

Sup. Municipal:
Interior: **59,38 M²**
Terraza: **2,16 M²**
SUP. TOTAL: **61,54 M²**

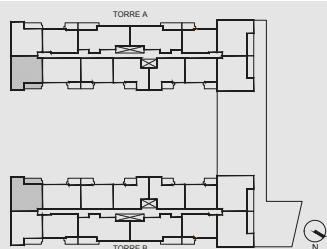
MODELO **A4a**

UBICACIÓN EN PISO TIPO TORRE A Y B

2 Dorms. / 2 Baños



SUPERFICIES*



Sup. Construida:
Interior: **59,62 M²**
Terraza: **6,34 M²**
SUP. TOTAL: **65,96 M²**

Sup. Municipal:
Interior: **59,62 M²**
Terraza: **2,16 M²**
SUP. TOTAL: **61,78 M²**

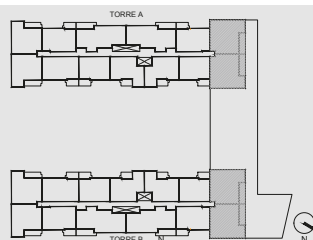
MODELO **B2**

UBICACIÓN EN PISO TIPO TORRE A Y B

3 Dorms. / 2 Baños



SUPERFICIES*



Sup. Construida:
Interior: **71,47 M²**
Terraza: **9,86 M²**
SUP. TOTAL: **81,33 M²**

Sup. Municipal:
Interior: **71,47 M²**
Terraza: **4,87 M²**
SUP. TOTAL: **76,34 M²**

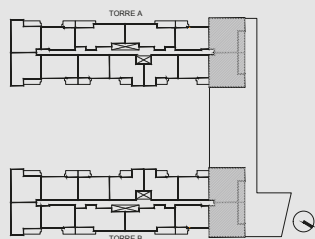
MODELO **B2a**

UBICACIÓN EN PISO TIPO TORRE A Y B

3 Dorms. / 2 Baños



SUPERFICIES*



Sup. Construida:
Interior: **71,54 M²**
Terraza: **9,86 M²**
SUP. TOTAL: **81,40 M²**

Sup. Municipal:
Interior: **71,54 M²**
Terraza: **4,87 M²**
SUP. TOTAL: **76,41 M²**

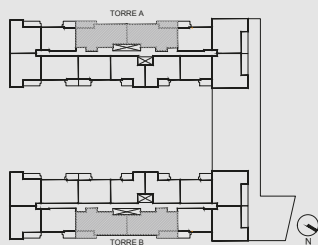
MODELO **B3**

UBICACIÓN EN PISO TIPO TORRE A Y B

3 Dorms. / 2 Baños



SUPERFICIES*



Sup. Construida:
Interior: **73,49 M²**
Terraza: **8,57 M²**
SUP. TOTAL: **82,06 M²**

Sup. Municipal:
Interior: **73,49 M²**
Terraza: **4,49 M²**
SUP. TOTAL: **77,98 M²**



iaconcagua.com
LO QUE ESTÁS BUSCANDO_

Sala de Ventas: El Hualle 7895, Sector Lo Cañas, La Florida
Teléfonos: +56 9 4077 2685 / +56 9 4409 9099

Las imágenes y textos contenidos en este aviso fueron elaborados con fines ilustrativos y no constituyen una representación exacta de la realidad. Lo anterior de acuerdo a la ley 19.472. El precio publicado podría no estar disponible al momento de visitar el proyecto. Confirmar valores y condiciones en Sala de Ventas o en iaconcagua.com.