

LA CASA QUE ESTAS BUSCANDO_

📍 EN SAN PEDRO DE LA PAZ





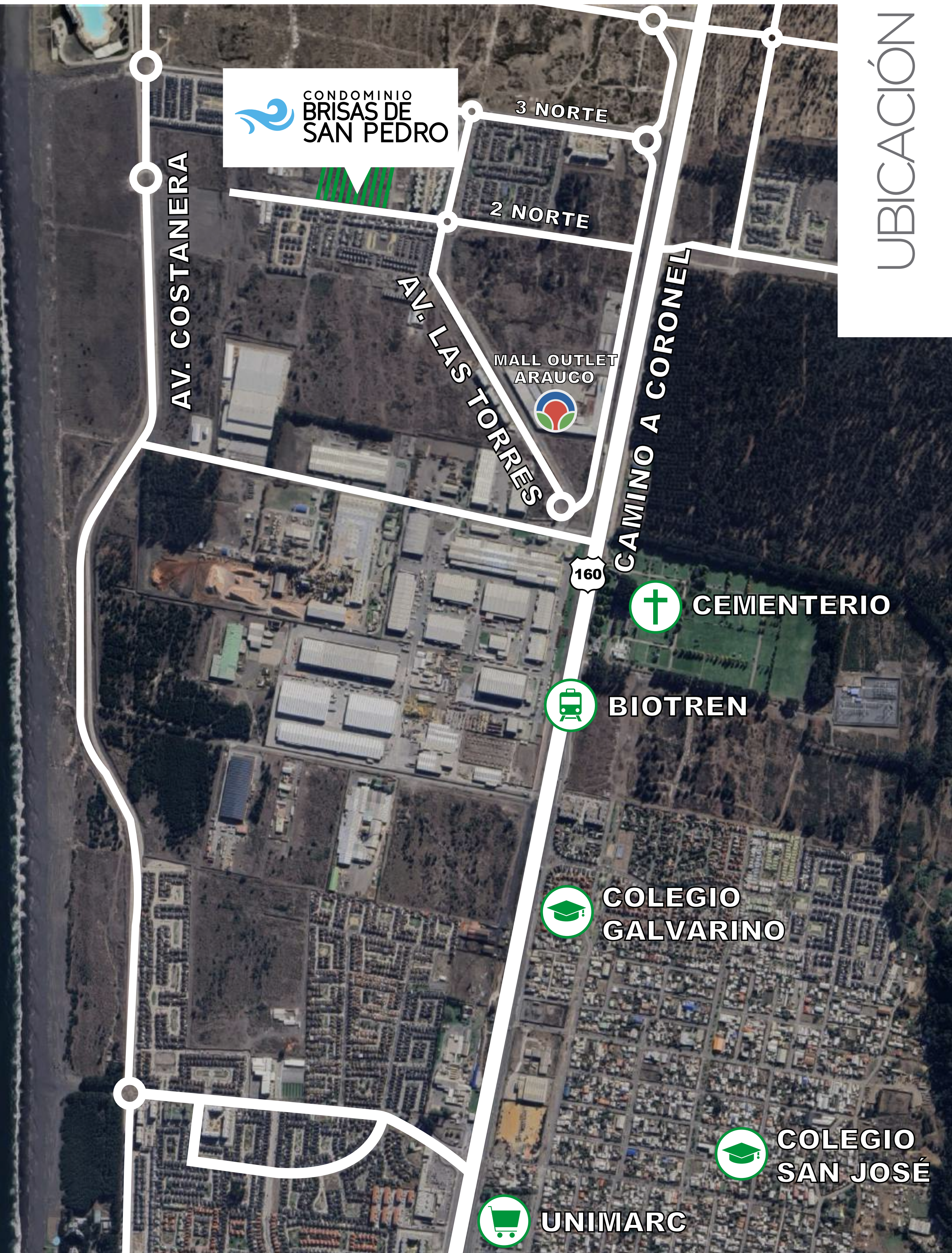
CON MÁS DE 40 AÑOS

Inmobiliaria Aconcagua ha comercializado innumerables proyectos de edificios y casas, que se diferencian y destacan por ser innovadores, transversales y diversificados.

Su oferta responde a las necesidades de todos sus clientes. Hoy son más de 72.000 viviendas que Inmobiliaria Aconcagua ha construido a lo largo de todo Chile, desde Antofagasta hasta Puerto Montt, presencia nacional que la sitúa como la principal inmobiliaria del país.

La dedicación con la que Inmobiliaria Aconcagua trabaja en cada uno de sus proyectos permite que estos se emplacen en lugares que gozan de una identidad marcada, donde se promueve la vida de barrio, con acceso y conectividad a los principales centros de servicios.

UBICACIÓN



Este proyecto está ubicado en un sector residencial, en crecimiento y con excelente conectividad a autopistas, comercios y servicios.

Supermercados • Colegios • Centros Comerciales
Conexión a Ruta 160



ESPACIOS PARA **DISFRUTAR EN FAMILIA**

- Locales comerciales
- Áreas verdes
- Sector de mascotas
- Sala multiuso
- Portería con acceso controlado
- Juegos infantiles
- Equipo recreacional deportivo





TERMINACIONES **Y ESPACIOS**

- Kit de cocina: horno, encimera y campana
- Piso fotolaminado en dormitorios
- Logia techada con lavadero y conexión a lavadora
- Sistema de aislación EIFS



MODELO B



*No considerar la decoración ni el radier bajo la terraza

MODELO **CASA B**

2 Dorms. / 1 Baño



SUPERFICIES*

Útil Construida: **51,93 m²**

- Sup. Interior: **47,61 m²**
- Sup. Logia techada : **2,96 m²**

EDIFICADA (MUNICIPAL): **49,77 m²**

- Sup. Interior: **47,61 m²**
- Sup. Logia techada : **1,48 m²**

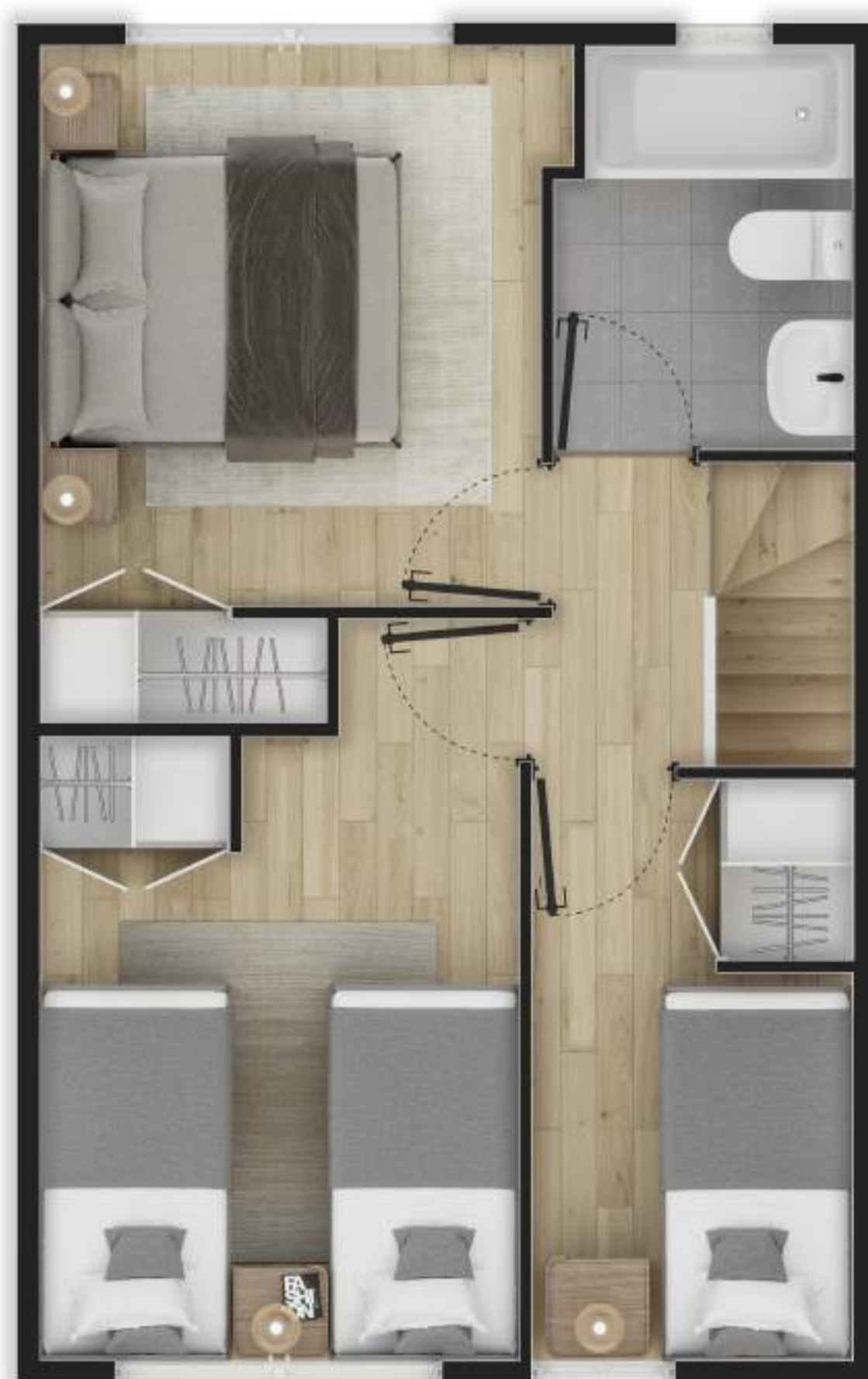
MODELO A



*No considerar la decoración ni el radier bajo la terraza

MODELO **CASA A**

3 Dorms. / 2 Baños



SUPERFICIES*

Útil Construida: **64,61 m²**

- Sup. Interior: **61,61 m²**
- Sup. Logia techada: **3,00 m²**

EDIFICADA (MUNICIPAL): **63,11 m²**

- Sup. Interior: **61,61 m²**
- Sup. Logia techada: **1,50 m²**



Sala de Ventas: Av. Los Parques 639, San Pedro de la Paz.

Teléfono: +569 5779 0937

Las imágenes y textos contenidos en este aviso fueron elaborados con fines ilustrativos y no constituyen una representación exacta de la realidad. Lo anterior de acuerdo a la ley 19.472. El precio publicado podría no estar disponible al momento de visitar el proyecto. Confirmar valores y condiciones en Sala de Ventas o en iaconcagua.com.