



BORDE
BLANCO
CHICUREO

LA CASA QUE
ESTÁS BUSCANDO_

EN CHICUREO

 **aconcagua**
Inmobiliaria

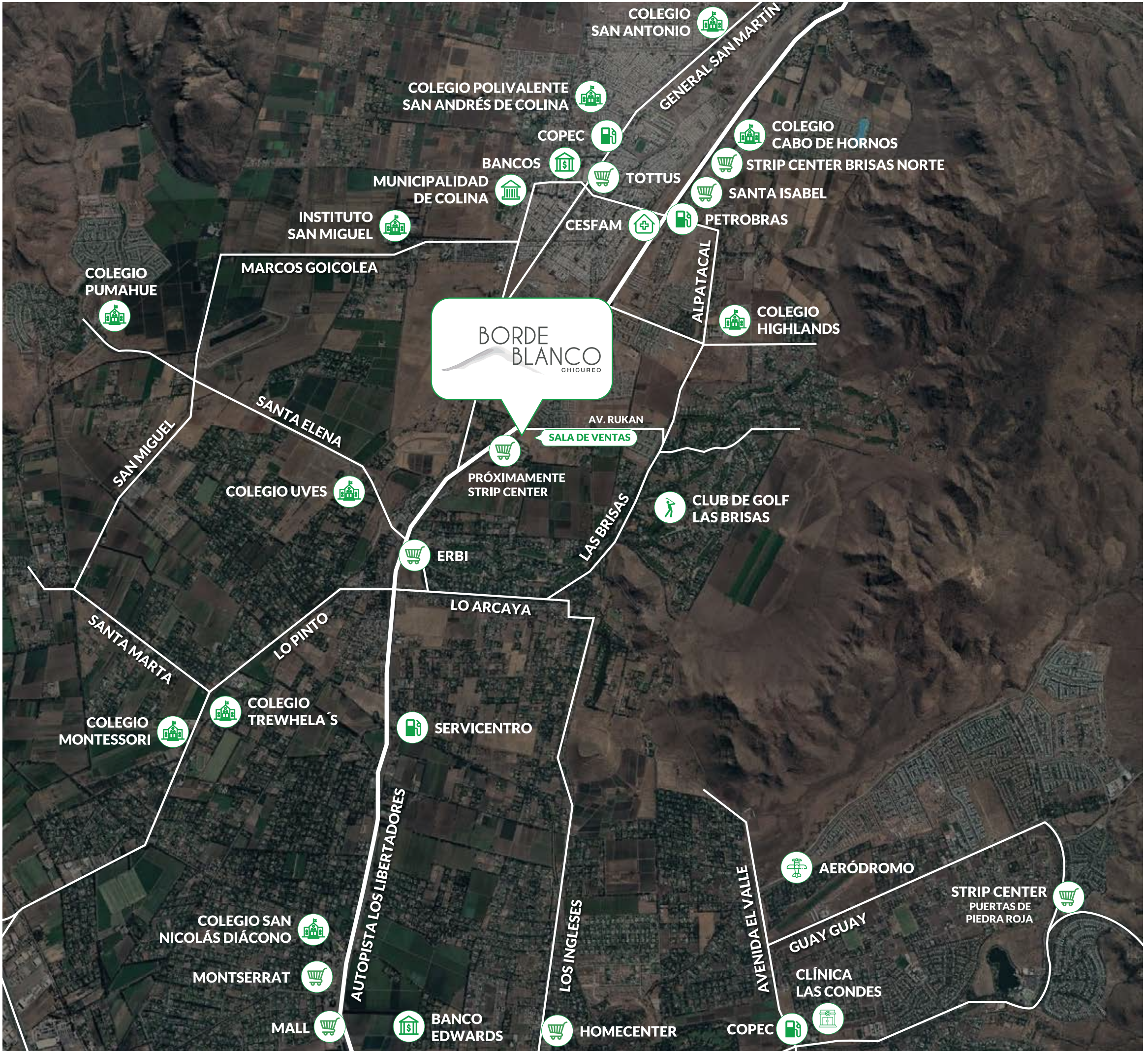
CON MÁS DE 40 AÑOS

Inmobiliaria Aconcagua ha comercializado innumerables proyectos de edificios y casas, que se diferencian y destacan por ser innovadores, transversales y diversificados.

Su oferta responde a las necesidades de todos sus clientes. Hoy son más de 72.000 viviendas que Inmobiliaria Aconcagua ha construido a lo largo de todo Chile, desde Antofagasta hasta Puerto Montt, presencia nacional que la sitúa como la principal inmobiliaria del país.

La dedicación con la que Inmobiliaria Aconcagua trabaja en cada uno de sus proyectos permite que estos se emplacen en lugares que gozan de una identidad marcada, donde se promueve la vida de barrio, con acceso y conectividad a los principales servicios.





ENTORNO

Condominio Borde Blanco, emplazado en Brisas Norte de Chicureo, combina lo mejor de la vida al aire libre y la modernidad.

An aerial photograph of a golf course with a clubhouse and several sand traps. In the background, there are large, rugged mountains under a clear sky. The foreground shows a well-maintained green fairway and a path.

UN BARRIO PARA CONECTARTE

¡CON TODOS LOS SERVICIOS
QUE TU FAMILIA NECESITA!

- ✦ Centros comerciales
- ✦ Clínica y servicentros
- ✦ Gran entorno natural
- ✦ Cancha deportiva
- ✦ Colegios
- ✦ Acceso a autopista

An aerial photograph showing a town nestled in a valley, surrounded by lush green trees. In the foreground, several soccer fields with white goalposts are visible. The background features a range of rugged, brown mountains under a clear sky. The text is centered over the middle of the image, flanked by two horizontal white lines.

UN LUGAR PARA VOLVER
A CONECTARTE CON
LA NATURALEZA







LA DIFERENCIA
ESTÁ EN LOS

PEQUEÑOS DETALLES

Con amplios espacios, y terminaciones de alta calidad, este proyecto está pensado en el bienestar de tu familia.



- VENTANAS DE PVC CON TERMOPANEL.
- MUROS DE HORMIGÓN ARMADO EN 1º Y 2º PISO.

*Consultar en sala de ventas terminaciones correspondiente a cada modelo.



- SALA DE ESTAR EN 1° Y 2° PISO. (Exclusivo Santa Carolina & Santa Marta)
- DORMITORIO PRINCIPAL CON WALKING CLOSET.
- BAÑO PRINCIPAL CON SHOWER DOOR.

*Consultar en sala de ventas terminaciones correspondiente a cada modelo.



COCINA

Nuestra cocina con hornos integrados no solo maximiza el espacio, sino que crea un ambiente fluido y funcional.

- KIT COCINA:
ENCIMERA, HORNO Y CAMPANA.
- CUBIERTA DE GRANITO
- ESPACIO PARA REFRIGERADOR DE DOBLE PUERTA.
- ESPACIO PARA LAVAVAJILLAS.

*Consultar en sala de ventas terminaciones correspondiente a cada modelo.



- GRES PORCELÁNICO EN BAÑOS, COCINA Y ESCALERA.
- BAÑO DE VISITAS.

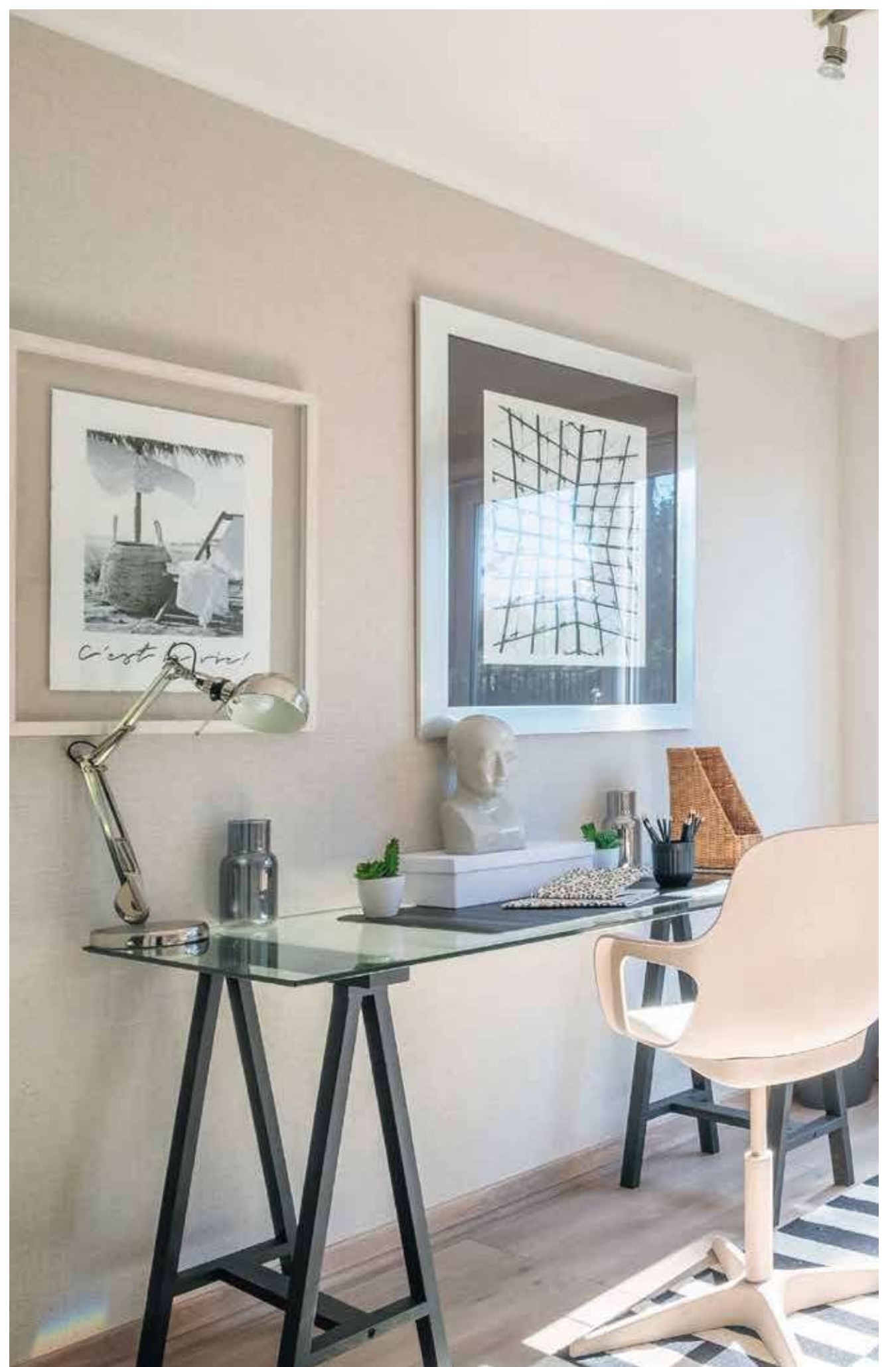
*Consultar en sala de ventas terminaciones correspondiente a cada modelo.

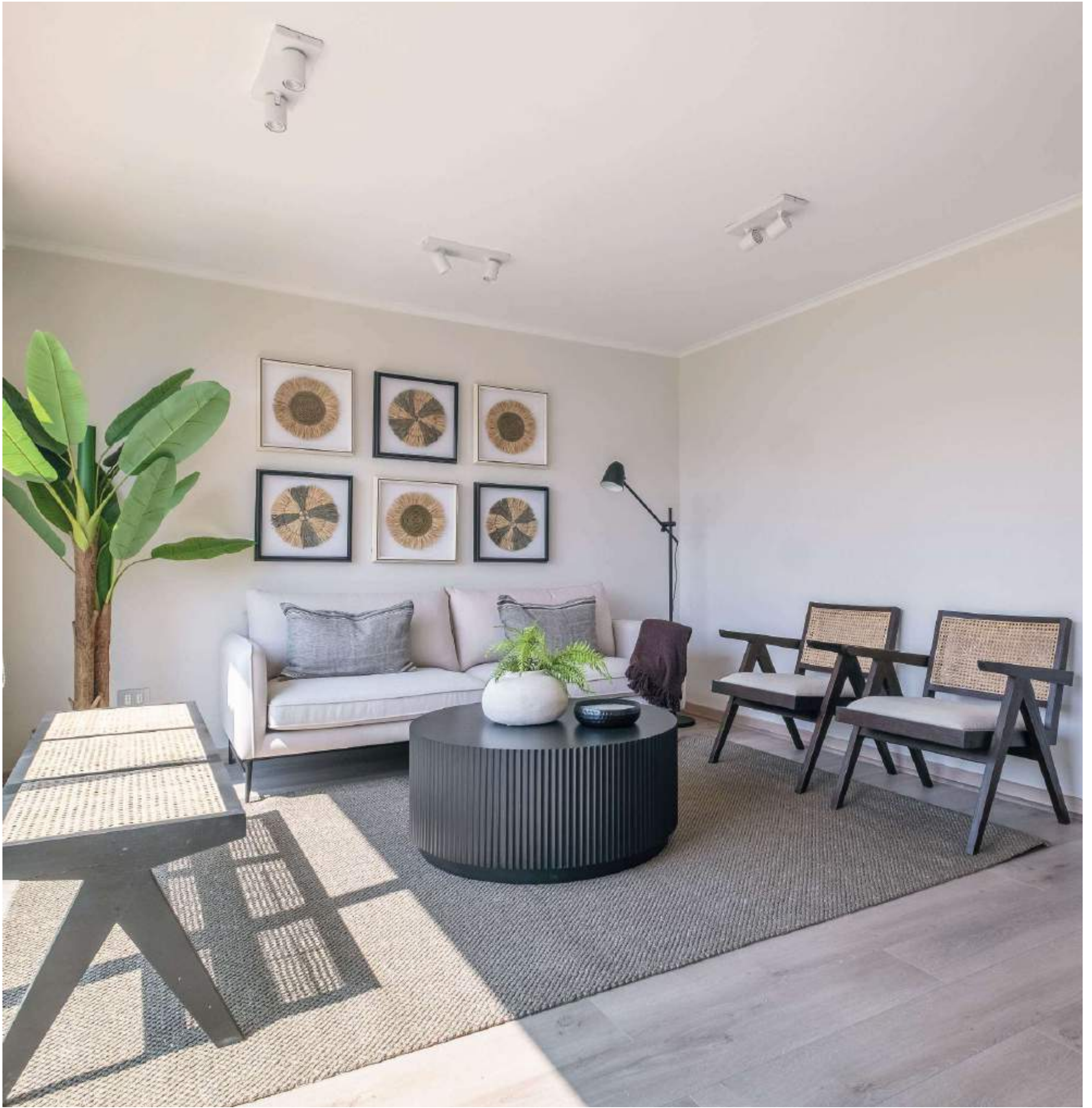


ESPACIOS PARA TU MASCOTA,
MULTIUSOS Y

HOME OFFICE

Borde Blanco es más que un lugar para vivir, es el espacio donde puedes disfrutar de tu familia, la convivencia y el confort de una vida moderna.





MODELO **Santa Ana**

4 DORMS. | 3 BAÑOS



SUPERFICIES

ÚTIL (CONSTRUIDA): 113,80 m²
• 1er Piso: 64,44 m²
• 2do Piso: 49,36 m²

EDIFICADA (MUNICIPAL): 106,81 m²
• 1er Piso: 59,79 m²
• 2do Piso: 47,02 m²

MODELO **Santa Carolina**

3 DORMS. | 3 BAÑOS



SUPERFICIES

ÚTIL (CONSTRUIDA): 134,00 m²

- 1er Piso: 91,44 m²
- 2do Piso: 42,55 m²

EDIFICADA (MUNICIPAL): 124,24 m²

- 1er Piso: 81,69 m²
- 2do Piso: 42,55 m²

MODELO **Santa Marta**

4 DORMS. | 3 BAÑOS



SUPERFICIES

ÚTIL (CONSTRUIDA): 140,18 m²
• 1er Piso: 95,96 m²
• 2do Piso: 44,22 m²

EDIFICADA (MUNICIPAL): 135,20 m²
• 1er Piso: 90,98 m²
• 2do Piso: 42,55 m²

La experiencia de vivir en

BORDE BLANCO



BORDE
BLANCO
CHICUREO



iaconcagua.com
LO QUE ESTÁS BUSCANDO.

 Carretera Gral. San Martín km 16, Colina

 +56 9 8137 8475 +56 9 7768 4400